

4.1.2 การนำขยะกลับมาใช้ประโยชน์ หรือนำกลับมาใช้ใหม่ ส่งผลให้ขยะที่จะส่งไปกำจัดมีปริมาณน้อยลง

1. มีการนำขยะกลับมาใช้ใหม่ สำนักงานมหาวิทยาลัยได้มีนโยบายใช้กระดาษ 2 ด้าน และส่วนหนึ่งนำกระดาษที่ใช้แล้วนำไปรีไซเคิลโดยผ่านคนกลางที่ได้รับอนุญาตรับซื้อของเก่าอย่างถูกกฎหมายเข้ามารับซื้อ รวมไปถึงการนำเศษอาหาร เศษไขมันและขยะอินทรีย์ต่างๆ มาใช้ให้เกิดประโยชน์โดยทำเป็นปุ๋ยหมักร่วมกับใบไม้ในพื้นที่อาคารสำนักงานมหาวิทยาลัย



2. มีการบันทึกข้อมูลปริมาณขยะแต่ละประเภทครบถ้วนทุกเดือน

บันทึกปริมาณขยะในแต่ละเดือนโดยแม่บ้านประจำอาคารจะทำการคัดแยกจากถัง ทำการชั่งและบันทึกขยะในแต่ละประเภท โดยบันทึกปริมาณขยะของอาคารสำนักงานมหาวิทยาลัย ปี 2565 ตามเอกสารแนบ (<https://erp.mju.ac.th/openFile.aspx?id=NT05ODg3&method=inline>)

3. มีการวิเคราะห์ปริมาณขยะเทียบค่าเป้าหมายที่ได้กำหนดจากหมวด 1 โดยใน ปี 2565 สำนักงานมหาวิทยาลัย ได้กำหนดค่าเป้าหมายการจัดการขยะไว้ โดยให้ปริมาณขยะทั่วไป ลดลง 5% จากปีฐาน (2562) และปริมาณใช้ใหม่เพิ่มขึ้น 1% จากปี 2564

ปริมาณขยะอาคารสำนักงานมหาวิทยาลัย				
ประเภท/ปี	ปี 2562	ปี 2564	ปี 2565	หน่วย (กก.)
ขยะทั่วไป	5,353.70	2,697.80	3,725.70	กก.
เศษอาหาร	1,793.00	1,926.80	1,183.80	กก.
รีไซเคิล	1,215.70	344.80	6,305.20	กก.
อันตราย	0	16.00	100.20	กก.
รวม	8,362.40	4,985.40	11,314.90	กก.
ภาพรวม ขยะมีปริมาณเพิ่มขึ้น		- 3,377.00	6,329.50	กก.
คิดเป็นร้อยละ		- 40.38	75.69	%
ร้อยละของขยะที่นำกลับมาใช้ใหม่	35.98	45.57	66.19	%
ปริมาณขยะทั่วไปเพิ่มขึ้น (จากปี 62)		- 98.45	- 43.70	%

ปี 64 ปริมาณขยะรีไซเคิลคิดเป็น 45.57%

ปี 65 ปริมาณขยะรีไซเคิลคิดเป็น 66.19% เพิ่มขึ้นจากปี 64 เท่ากับ 20.62%

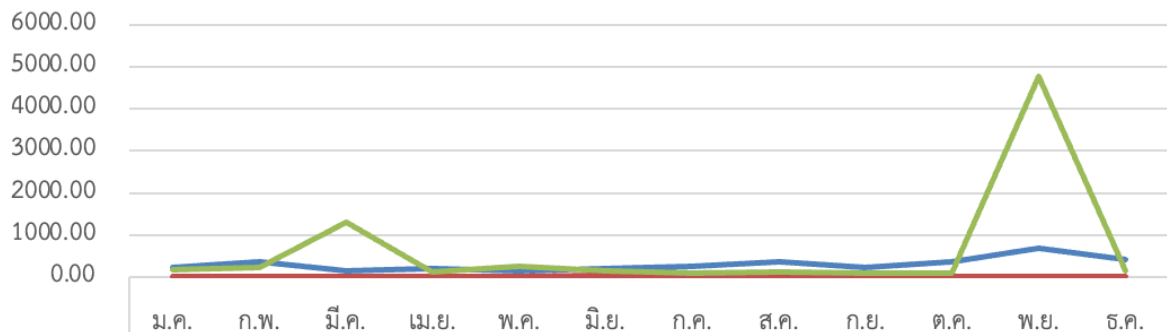
รายละเอียดแบบฟอร์ม 4.1(1)

รายการขยะ	ปริมาณ (ระบุหน่วยเป็น กก. หรือ ลิตร) ปี 2565												
	ม.ค.	ก.พ.	มี.ค.	เม.ย.	พ.ค.	มิ.ย.	ก.ค.	ส.ค.	ก.ย.	ต.ค.	พ.ย.	ธ.ค.	รวม
ขยะทั่วไป (ฝังกลบ)	231.40	350.60	148.20	186.30	136.60	180.40	235.20	349.80	229.70	355.90	688.40	404.20	3496.70
ขยะอันตราย													
ถ่านไฟฉาย/น้ำยาบลูค่าคิด	0	0	0.4	0.1	0	2.5	0.7	1.2	0.8	0	0	0.2	
หลอดไฟ/แบตเตอรี่	0	0	0	0	0	16.1	9.2	37	20.8	0	0	0	
กล่องหมึกปริ้น	1	0	0	0	4	0	0.2	0.5	1	0	0	0	
ขยะอิเล็กทรอนิกส์	0.2	0	0.4	1.5	0	0.7	0.5	0.4	0.5	0	0	0.3	
รวมขยะอันตราย	1.2	0	0.8	1.6	4	19.3	10.6	39.1	23.1	0	0	0.5	100.2
ขยะรีไซเคิล / นำกลับมาใช้ใหม่													6285.8
กระดาษ	3	0	1242.6	1.6	64.1	3.9	1	2.7	1.5	5.9	4576	3.2	5905.5
ขวดพลาสติก	3.4	48.6	14.6	11.2	28.1	39.4	4.8	6.4	7.7	4.1	35	4.8	208.1
ขวดแก้ว	0.4	4.7	3.4	15.3	19.4	14.5	4.3	4.6	4.5	0.5	2.5	1	75.1
กล่องกระดาษลัง	1.5	11.8	0	1.8	25.8	14.7	2	3	7.9	3.6	22	3	97.1
เศษอาหาร	148.9	149.9	31.6	78.5	114.9	79.4	63.1	88.2	60.7	83.2	151.9	133.5	1183.8
รวมขยะรีไซเคิล / นำกลับมาใช้ใหม่	157.2	215	1292.2	108.4	252.3	151.9	75.2	104.9	82.3	97.3	4787.4	145.5	7469.6

หมายเหตุ

- ผู้ที่ได้รับมอบหมาย ต้องลงบันทึกปริมาณทุกวันทั้งสิ้นเดือน
- รายการขยะของแต่ละประเภทสามารถเพิ่มเติมหรือตัดออกได้ขึ้นอยู่กับขยะที่เกิดขึ้นของแต่ละสำนักงาน

ปริมาณ (ระบุหน่วยเป็น กก. หรือ ลิตร) ปี 2565

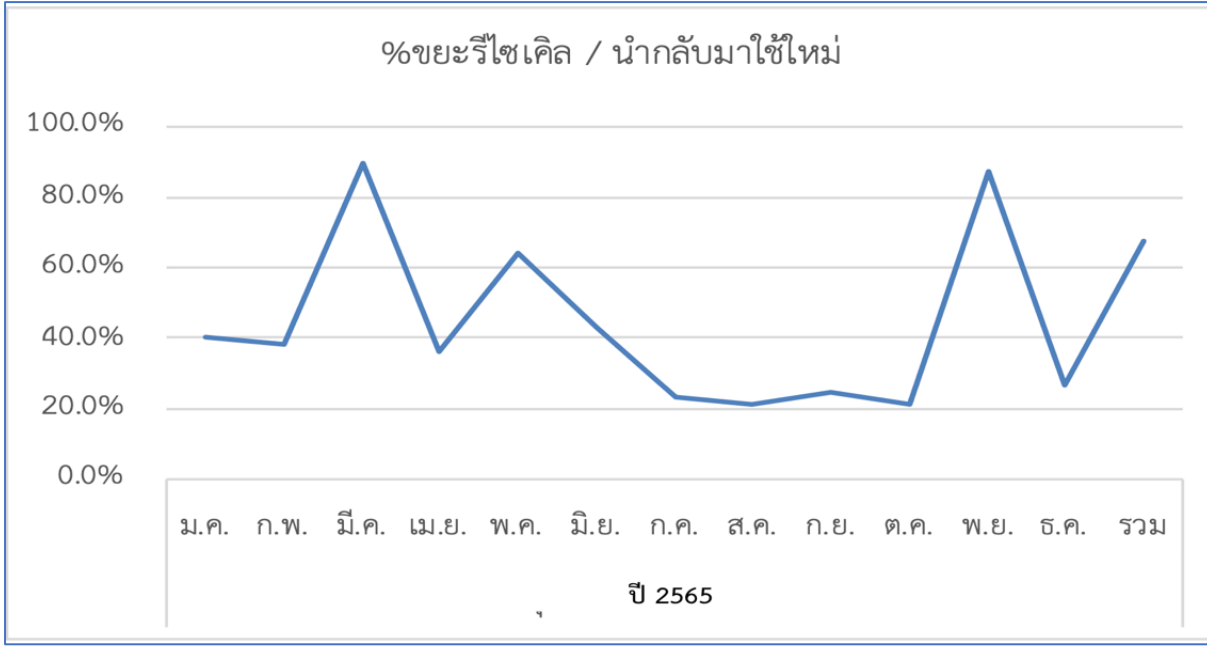


ปริมาณ (ระบุหน่วยเป็น กก. หรือ ลิตร) ปี 2565

— ขยะทั่วไป — ขยะอันตราย — ขยะรีไซเคิล / นำกลับมาใช้ใหม่

รายการขยะ	ปริมาณขยะ สำนักงานมหาวิทยาลัย 2565 (กิโลกรัม)												
	ม.ค.	ก.พ.	มี.ค.	เม.ย.	พ.ค.	มิ.ย.	ก.ค.	ส.ค.	ก.ย.	ต.ค.	พ.ย.	ธ.ค.	รวม
ขยะอินทรีย์	148.90	149.90	31.60	78.50	114.90	79.40	63.10	88.20	60.70	83.20	151.90	133.50	1183.80
ขยะทั่วไป	231.40	330.60	148.20	186.30	136.60	180.40	235.20	349.80	458.70	355.90	688.40	404.20	3725.70
ขยะรีไซเคิล	5.30	101.60	1260.60	29.90	137.40	72.50	12.10	16.70	21.60	0.00	4635.50	12.00	6305.20
ขยะอันตราย	1.2	0	0.8	1.6	4	19.3	10.6	39.1	23.1	0	0	0.5	100.20
รวมขยะทั้งหมด	386.80	602.10	1441.20	296.30	392.90	351.60	321.00	493.80	564.10	439.10	5475.80	550.20	11314.90
%ขยะรีไซเคิล	1.37	16.87	87.47	10.09	34.97	20.62	3.77	3.38	3.83	0.00	84.65	2.18	55.725
%ปริมาณขยะอินทรีย์/เศษอาหาร	38.50	24.90	2.19	26.49	29.24	22.58	19.66	17.86	10.76	18.95	2.77	24.26	10.462
%ปริมาณขยะทั่วไป	59.82	58.23	10.28	62.88	34.77	51.31	73.27	70.84	81.32	81.05	12.57	73.46	32.927
%ปริมาณขยะอันตราย	0.31	0.00	0.06	0.54	1.02	5.49	3.30	7.92	4.10	0.00	0.00	0.09	0.886

เฉลี่ยปี 2565 การนำของเสียกลับมาใช้ประโยชน์
 66.19% / นำกลับมาใช้ใหม่ (45%)



4. ปริมาณขยะที่ส่งกำจัดมีแนวโน้มลดลง จากข้อมูลใน (3) ปี 2565 ปริมาณขยะทั่วไปที่ฝังกลบปริมาณ 3,725.70 กิโลกรัม ซึ่งลดลงจากปีฐาน (2562) ที่มีปริมาณขยะที่ฝังกลบ 5,353.70 กิโลกรัม โดยพบว่า มีปริมาณลดลง 43.70 %

รายการขยะ	ปริมาณขยะ สำนักงานมหาวิทยาลัย 2564 (กิโลกรัม)													
	ม.ค.	ก.พ.	มี.ค.	เม.ย.	พ.ค.	มิ.ย.	ก.ค.	ส.ค.	ก.ย.	ต.ค.	พ.ย.	ธ.ค.	รวม	
ขยะอินทรีย์	395.70	78.20	31.60	98.10	307.70	103.20	189.10	131.30	140.20	158.30	168.30	145.10	1926.80	
ขยะทั่วไป	317.00	254.60	147.00	353.00	184.00	217.00	299.80	176.30	223.10	149.00	201.00	176.00	2697.80	
ขยะรีไซเคิล	13.00	48.90	12.00	13.90	25.00	18.20	22.00	23.40	19.10	54.20	45.00	49.90	344.60	
ขยะอันตราย	1	0	0	0	5	10	0	0	0	0	0	0	16.00	
รวมขยะทั้งหมด	726.70	382.30	190.60	465.00	521.70	348.40	490.90	331.00	382.40	361.50	414.30	370.60	4985.40	
%ขยะรีไซเคิล	1.79	12.95	6.30	2.99	4.79	5.22	4.48	7.07	4.99	14.99	10.86	13.36	6.92	
%ปริมาณขยะอินทรีย์เศษอาหาร	54.45	20.46	16.58	21.10	58.98	29.62	34.45	39.67	36.66	43.79	40.62	39.15	38.65	
%ปริมาณขยะทั่วไป	43.62	66.60	77.12	75.91	35.27	62.28	61.07	53.26	58.34	41.22	48.52	47.49	54.11	
%ปริมาณขยะอันตราย	0.14	0.00	0.00	0.00	0.96	2.87	0.00	0.00	0.00	0.00	0.00	0.00	0.32	
													เฉลี่ยปี 2564	การนำของเสียกลับมาใช้ประโยชน์
													6.92	45.57% / เป้าหมาย (45%)
													38.65	38.65
													54.11	54.11
													0.32	0.32

รายการขยะ	ปริมาณขยะ สำนักงานมหาวิทยาลัย 2565 (กิโลกรัม)													
	ม.ค.	ก.พ.	มี.ค.	เม.ย.	พ.ค.	มิ.ย.	ก.ค.	ส.ค.	ก.ย.	ต.ค.	พ.ย.	ธ.ค.	รวม	
ขยะอินทรีย์	148.90	149.90	31.60	78.50	114.90	79.40	63.10	88.20	60.70	83.20	151.90	133.50	1183.80	
ขยะทั่วไป	231.40	330.60	148.20	186.30	136.60	180.40	235.20	349.80	458.70	355.90	688.40	404.20	3725.70	
ขยะรีไซเคิล	3.30	101.60	1260.60	29.90	137.40	72.50	12.10	16.70	21.60	0.00	4635.50	12.00	6305.20	
ขยะอันตราย	1.2	0	0.8	1.4	4	19.3	10.6	39.1	23.1	0	0	0.5	100.20	
รวมขยะทั้งหมด	386.80	602.10	1441.20	296.30	392.90	351.60	321.00	493.80	564.10	439.10	5475.80	550.20	11314.90	
%ขยะรีไซเคิล	1.37	16.87	87.47	10.09	34.97	20.62	3.77	3.38	3.83	0.00	84.65	2.18	55.725	
%ปริมาณขยะอินทรีย์/เศษอาหาร	38.50	24.90	2.19	26.49	29.24	22.58	19.66	17.86	10.76	18.95	2.77	24.26	10.462	
%ปริมาณขยะทั่วไป	59.82	58.23	10.28	62.88	34.77	51.31	73.27	70.84	81.32	81.05	12.57	73.46	32.927	
%ปริมาณขยะอันตราย	0.31	0.00	0.06	0.54	1.02	5.49	3.30	7.92	4.10	0.00	0.00	0.09	0.886	
													เฉลี่ยปี 2565	การนำของเสียกลับมาใช้ประโยชน์
													55.73	66.19% / เป้าหมาย (45%)
													10.462	10.46
													32.927	32.93
													0.886	0.89

ด้าน	เป้าหมาย	ตัวชี้วัด
ปริมาณของเสียที่นำกลับมาใช้ประโยชน์	มากกว่า 45% และเพิ่มขึ้น 1% ในปีถัดไป	ร้อยละของปริมาณของเสียที่นำกลับมาใช้ประโยชน์
ปริมาณที่เกิดของเสีย (ฝังกลบ)	-ไม่มีการกำจัดแบบฝังกลบ (จ้างเหมาเก็บ) -ขยะเปียกนำไปทำปุ๋ยอินทรีย์ -ปริมาณขยะทั่วไป ลดลง 5% จากปีฐาน (2562)	ร้อยละของปริมาณขยะทั่วไป