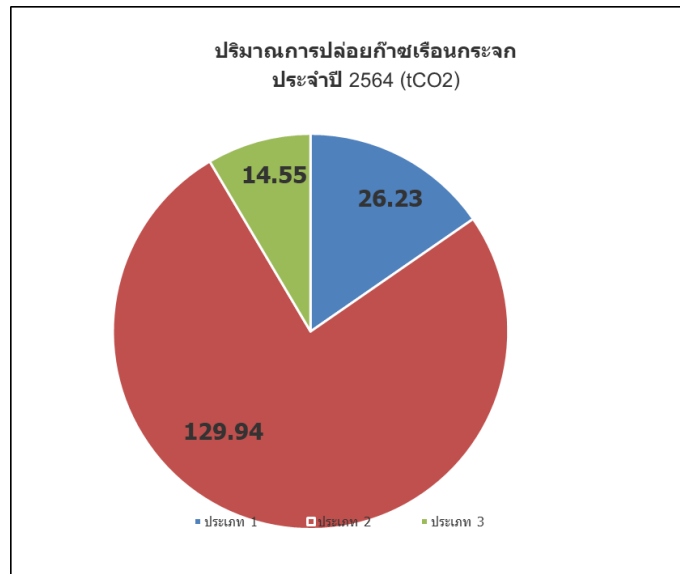
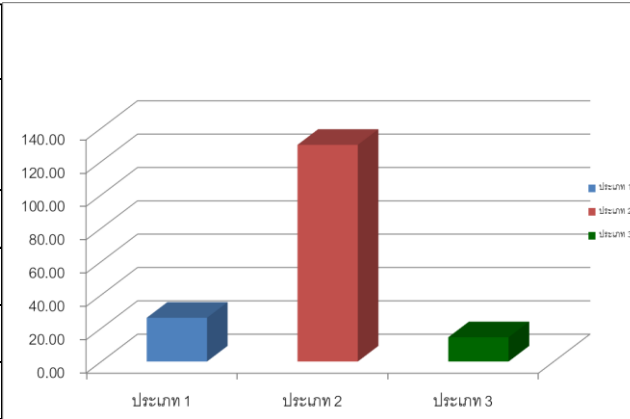


สรุป การปลดปล่อยก๊าซเรือนกระจก ปี2564

แบบฟอร์ม 1.5(1)

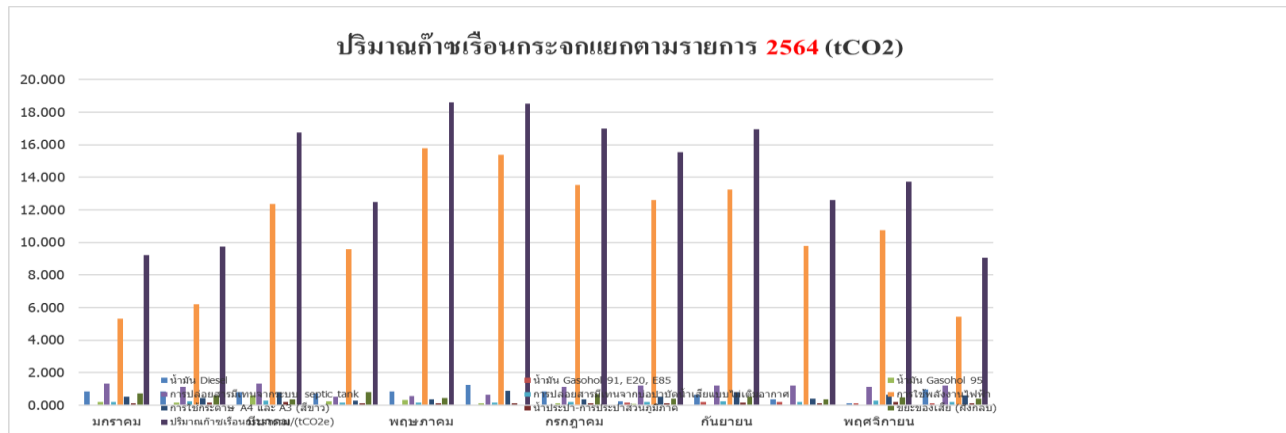
โปรแกรมการคำนวณคาร์บอนฟุตพริ้นท์พัฒนาโดย องค์การบริหารจัดการก๊าซเรือนกระจก (องค์การมหาชน) หรือ อบก.																														
ขอบเขต การ	รายการ	EF	หน่วย	หน่วย การเก็บ ข้อมูล	เดือน / ประจำปี 2564																รวม	หน่วย								
					ม.ค.		ก.พ.		มี.ค.		เม.ย.		พ.ค.		มิ.ย.		ก.ค.		ส.ค.				ก.ย.		ต.ล.		พ.ย.		ธ.ล.	
					ปริมาณ	CF	ปริมาณ	CF	ปริมาณ	CF	ปริมาณ	CF	ปริมาณ	CF	ปริมาณ	CF	ปริมาณ	CF	ปริมาณ	CF			ปริมาณ	CF	ปริมาณ	CF	ปริมาณ	CF	ปริมาณ	CF
ประเภท 1	1. การเผาไหม้แบบอยู่กับที่ (Stationary)																													
	การใช้น้ำมันสำหรับงานอาคาร																													
	Diesel (Generator)	2.7080	kg CO2e/ลิตร	ลิตร		0.00		0.00		0.00		0.00		0.00		0.00		0.00		0.00		0.00		0.00	0.00	tCO2e				
	Diesel (Fire pump)	2.7080	kg CO2e/ลิตร	ลิตร		0.00		0.00		0.00		0.00		0.00		0.00		0.00		0.00		0.00		0.00	0.00	tCO2e				
	2. การเผาไหม้แบบเคลื่อนที่ (Mobile)																													
	การใช้น้ำมันสำหรับการเดินทาง (รถตู้ รถมอเตอร์ไซด์)																													
	น้ำมัน Diesel	2.7446	kg CO2e/ลิตร	ลิตร	300.21	823.97	301.39	827.18	299.68	822.49	267.01	732.82	309.53	849.54	455.56	1,250.34	301.31	826.97	89.01	244.28	231.75	636.05	132.28	363.04	44.81	122.97	355.54	975.81	8,475.48	tCO2e
	น้ำมัน Gasohol 91, E20, E85	2.2376	kg CO2e/ลิตร	ลิตร	0.00	0.00	0.00	0.00	0.00	0.00	0.00	3.53	7.90	0.00	0.00	0.00	0.00	67.15	150.26	83.19	186.14	91.18	204.02	61.03	136.56	56.69	126.85	811.74	tCO2e	
	น้ำมัน Gasohol 95	2.2376	kg CO2e/ลิตร	ลิตร	86.67	193.94	77.82	174.14	269.23	602.42	113.71	254.44	146.59	328.02	46.89	104.91	57.03	127.62	42.00	93.97	3.33	7.46	0.00	0.00	3.09	6.91	0.00	0.00	1,893.82	tCO2e
	3. การใช้สารดับเพลิง (CO2)	1.0000	kg CO2e/kgCO2	kg		0.00		0.00		0.00		0.00		0.00		0.00		0.00		0.00		0.00		0.00	0.00	0.00	0.00	tCO2e		
	4. การปล่อยสารมีเทนจากระบบ septic tank	25.0000	kg CO2e/kgH4	kgCH4	52.80	1,320.00	45.60	1,140.00	52.80	1,320.00	21.60	540.00	22.80	570.00	25.20	630.00	45.60	1,140.00	48.00	1,200.00	48.00	1,200.00	48.00	1,200.00	45.60	1,140.00	48.00	1,200.00	12,600.00	tCO2e
	5. การปล่อยสารมีเทนจากบ่อบำบัดน้ำ เสียแบบไม่เติมอากาศ	25.0000	kg CO2e/kgCH	kgCH4	8.14	203.52	8.89	222.24	11.92	298.08	6.28	156.96	6.82	170.40	5.91	147.84	7.72	192.96	7.58	189.60	8.91	222.72	7.18	179.52	11.23	280.80	7.26	181.44	2,446.08	tCO2e
	6. การใช้สารทำความเย็นชนิด R134a	1,430.0000	kg CO2e/kgCH	kgCH2FCF 3		0.00		0.00		0.00		0.00		0.00		0.00		0.00		0.00		0.00		0.00		0.00	0.00	0.00	tCO2e	
ประเภท 2	การใช้พลังงาน ไฟฟ้า	0.5821	kg CO2e/kWh	kWh	9,130.69	5,314.97	10,644.97	6,196.44	21,236.78	12,361.93	16,489.06	9,598.28	27,106.97	15,778.97	26,416.19	15,376.86	23,247.64	13,532.45	21,619.72	12,584.84	22,745.79	13,240.32	16,810.02	9,785.11	18,478.55	10,756.36	9,308.15	5,418.27	129,944.82	tCO2e
ประเภท 3	การใช้กระดาษ A4 และ A3 (สีขาว)	1.1400	kg CO2e/kg	kg	442.15	504.05	387.60	441.86	700.55	798.63	246.00	280.44	326.90	372.67	773.65	881.96	306.65	349.58	465.50	530.67	692.70	789.68	351.75	401.00	551.05	628.20	538.55	613.95	6,592.68	tCO2e
	น้ำประปา-การประสานรหลวง	0.8006	kg CO2e/m3	m3		0.00		0.00		0.00		0.00		0.00		0.00		0.00		0.00		0.00		0.00		0.00	0.00	0.00	tCO2e	
	น้ำประปา-การประสานภูมิภาค	0.3238	kg CO2e/m3	m3	424.00	137.29	463.00	149.92	621.00	201.08	327.00	105.88	355.00	114.95	308.00	99.73	402.00	130.17	395.00	127.90	464.00	150.24	374.00	121.10	585.00	189.42	378.00	122.40	1,650.08	tCO2e
	ขยะของเสีย (สิ่งกลบ)	2.3200	kg CO2e/kg	kg	317.00	735.44	257.00	596.24	148.20	343.82	353.00	818.96	184.00	426.88	219.00	508.08	302.36	701.48	177.43	411.64	225.86	524.00	151.62	351.76	203.07	471.12	178.17	413.35	6,302.77	tCO2e
	รวม					9.23		9.75		16.75		12.49		18.62		19.00		17.00		15.53		16.96		12.61		13.73		9.05		

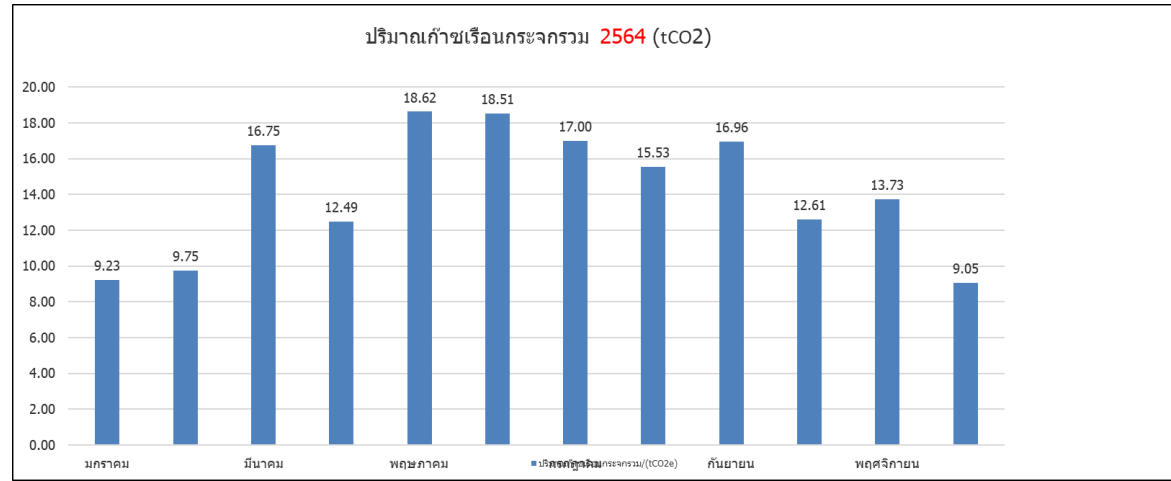
ประจำปี 2564 (ม.ค.-ธ.ค.)			
ขอบเขต ดำเนินงาน	GHG	%	หน่วย
ประเภท 1	26.23	15	tCO2e
ประเภท 2	129.94	76	tCO2e
ประเภท 3	14.55	9	tCO2e
รวม	170.72	100	tCO2e



ปริมาณก๊าซเรือนกระจกแยกตามรายการ (tCO2) 2564

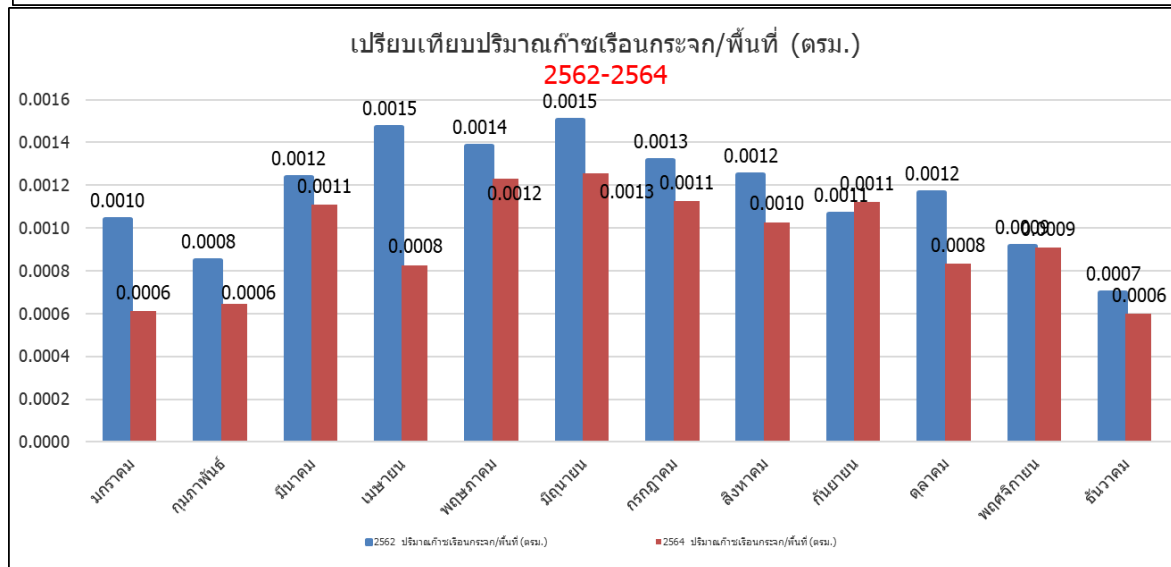
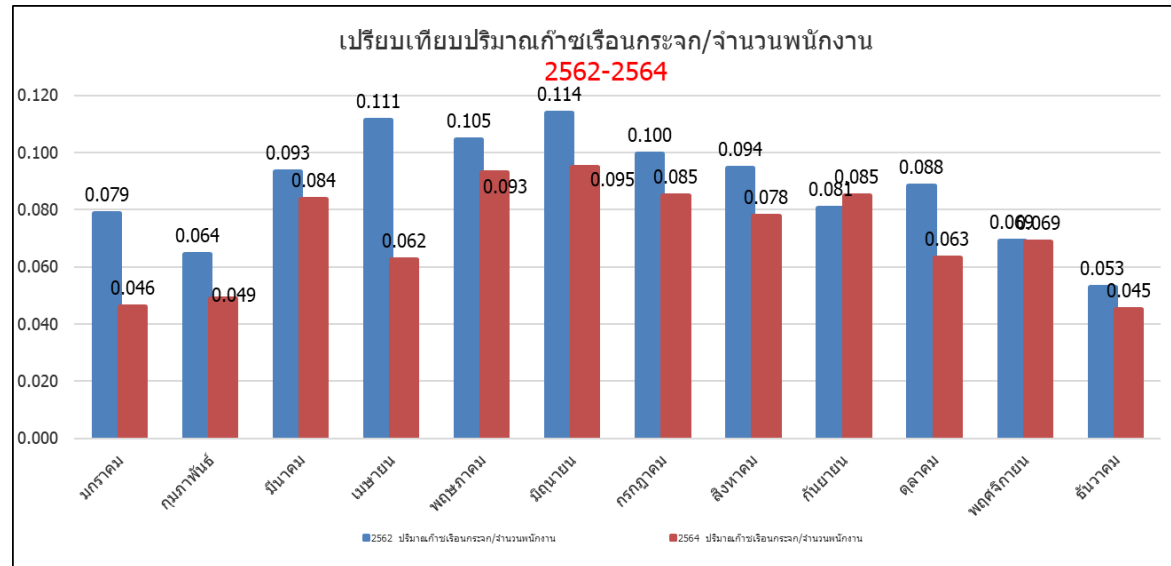
บันทึกประจำเดือน	น้ำมัน Diesel	น้ำมัน Gasohol 91, E20, E85	น้ำมัน Gasohol 95	การปล่อยสารมีเทนจากระบบ septic tank	การปล่อยสารมีเทนจากบ่อบำบัดน้ำเสียแบบไม่ตีลมอากาศ	การใช้พลังงานไฟฟ้า	การใช้กระดาษ A4 และ A3 (สีขาว)	น้ำประปา-การประปาส่วนภูมิภาค	ขยะของเสีย (ฝังกลบ)	ปริมาณก๊าซเรือนกระจก รวม(tCO2e)
มกราคม	0.824	0.000	0.194	1.320	0.204	5.31	0.50	0.14	0.74	9.23
กุมภาพันธ์	0.827	0.000	0.174	1.140	0.222	6.20	0.44	0.15	0.60	9.75
มีนาคม	0.822	0.000	0.602	1.320	0.298	12.36	0.80	0.20	0.34	16.75
เมษายน	0.733	0.000	0.254	0.540	0.157	9.60	0.28	0.11	0.82	12.49
พฤษภาคม	0.850	0.008	0.328	0.570	0.170	15.78	0.37	0.11	0.43	18.62
มิถุนายน	1.250	0.000	0.105	0.630	0.148	15.38	0.88	0.10	0.02	18.51
กรกฎาคม	0.827	0.000	0.128	1.140	0.193	13.53	0.35	0.13	0.70	17.00
สิงหาคม	0.244	0.150	0.094	1.200	0.190	12.58	0.53	0.13	0.41	15.53
กันยายน	0.636	0.186	0.007	1.200	0.223	13.24	0.79	0.15	0.52	16.96
ตุลาคม	0.363	0.204	0.000	1.200	0.180	9.79	0.40	0.12	0.35	12.61
พฤศจิกายน	0.123	0.137	0.007	1.140	0.281	10.76	0.63	0.19	0.47	13.73
ธันวาคม	0.976	0.127	0.000	1.200	0.181	5.42	0.61	0.12	0.41	9.05
รวม	8.48	0.81	1.89	12.60	2.45	129.94	6.59	1.65	5.81	170.23
เฉลี่ย	0.71	0.07	0.16	1.05	0.20	10.83	0.55	0.14	0.48	14.19

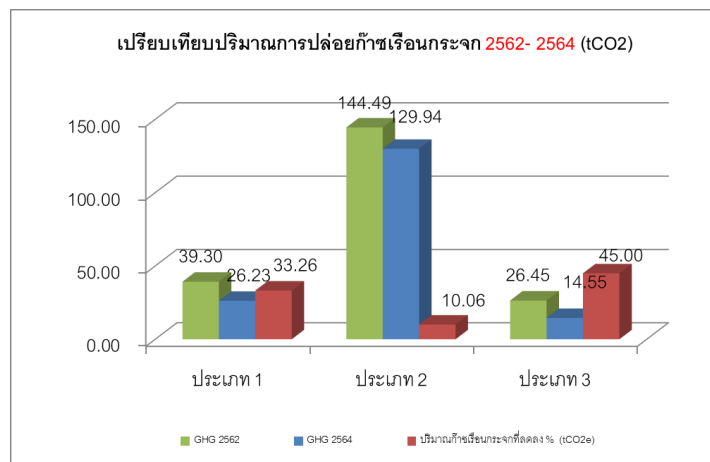
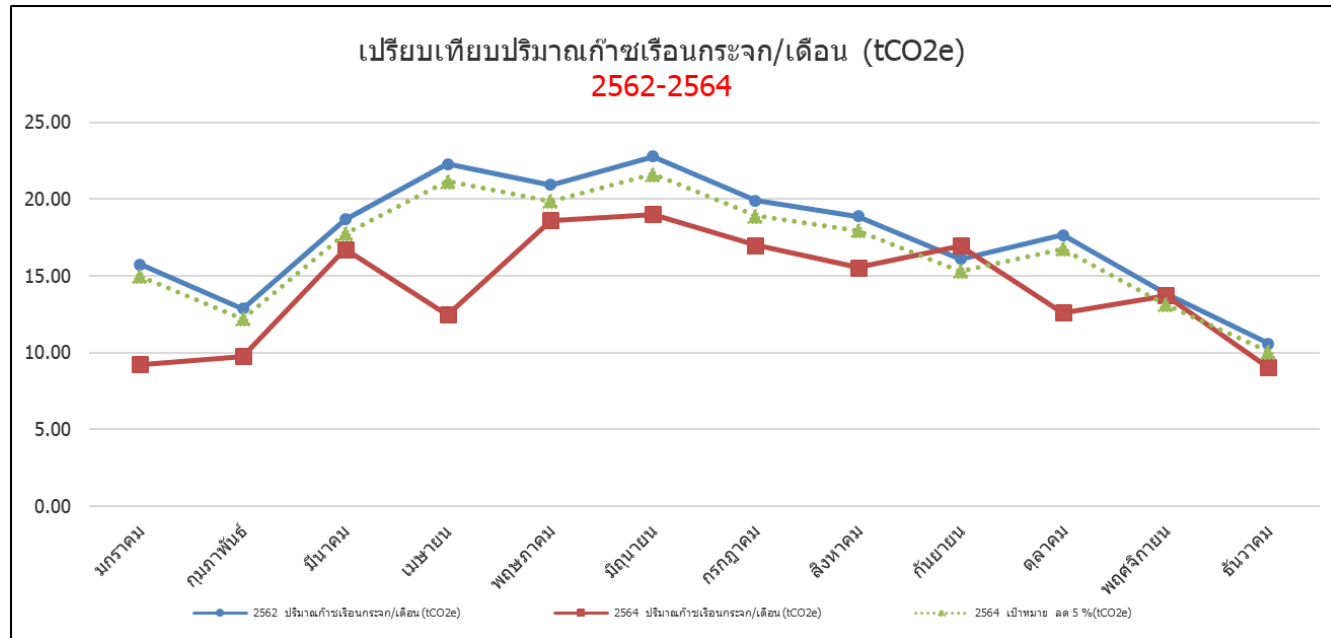




เปรียบเทียบก๊าซเรือนกระจก ประจำปี 2562 - 2564

บันทึก ประจำ เดือน	2562 ปริมาณ	2564 ปริมาณ	2564	2564 ก๊าซ	2564 ก๊าซ	2562 ปริมาณ	2564 ปริมาณ	2562 ปริมาณ	2564 ปริมาณ
	ก๊าซเรือน กระจก/เดือน (tCO2e)	ก๊าซเรือน กระจก/เดือน (tCO2e)	เป้าหมาย ลด 5 % (tCO2e)	เรือนกระจก เพิ่ม-ลด (%)	เรือนกระจก เพิ่ม-ลด (tCO2e)	ก๊าซเรือน กระจก/จำนวน พนักงาน	ก๊าซเรือน กระจก/จำนวน พนักงาน	ก๊าซเรือน กระจก/พื้นที่ (ตรม.)	ก๊าซเรือน กระจก/พื้นที่ (ตรม.)
มกราคม	15.76	9.23	14.97	-41.41	-6.52	0.079	0.046	0.0010	0.0006
กุมภาพันธ์	12.86	9.75	12.21	-24.17	-3.11	0.064	0.049	0.0008	0.0006
มีนาคม	18.69	16.75	17.76	-10.39	-1.94	0.093	0.084	0.0012	0.0011
เมษายน	22.27	12.49	21.15	-43.92	-9.78	0.111	0.062	0.0015	0.0008
พฤษภาคม	20.93	18.62	19.88	-11.02	-2.31	0.105	0.093	0.0014	0.0012
มิถุนายน	22.77	19.00	21.63	-16.55	-3.77	0.114	0.095	0.0015	0.0013
กรกฎาคม	19.90	17.00	18.91	-14.57	-2.90	0.100	0.085	0.0013	0.0011
สิงหาคม	18.88	15.53	17.94	-17.75	-3.35	0.094	0.078	0.0012	0.0010
กันยายน	16.12	16.96	15.31	5.19	0.84	0.081	0.085	0.0011	0.0011
ตุลาคม	17.65	12.61	16.76	-28.57	-5.04	0.088	0.063	0.0012	0.0008
พฤศจิกายน	13.84	13.73	13.15	-0.78	-0.11	0.069	0.069	0.0009	0.0009
ธันวาคม	10.58	9.0521	10.05	-14.41	-1.52	0.053	0.045	0.0007	0.0006
รวม	210.23	170.72	199.72	-18.80	-39.52	0.93	0.8536	0.0123	0.0113
สรุปผลปริมาณก๊าซเรือนกระจก		-18.80	5%						





เปรียบเทียบปริมาณก๊าซเรือนกระจกแยกตามประเภท 2562-2564

ขอบเขต ดำเนินงาน	GHG 2562	GHG 2564	ปริมาณก๊าซเรือน กระจกที่ลดลง % (tCO2e)	หน่วย
ประเภท 1	39.30	26.23	33.26	tCO2e
ประเภท 2	144.49	129.94	10.06	tCO2e
ประเภท 3	26.45	14.55	45.00	tCO2e
รวม	210.23	170.72	18.80	tCO2e

สรุปการปลดปล่อยก๊าซเรือนกระจกย้อนหลัง ปี2564 - ลดลง 39.51 (tCO2) คิดเป็นร้อยละ18.80

1.การปลดปล่อยก๊าซเรือนกระจก พบว่าการปล่อยก๊าซเรือนกระจกประเภท ที่ 1 = 26.32 (tCO2)

-ลดลง 13.07 (tCO2) คิดเป็นร้อยละ 33.26 จากการใช้งานยานพาหนะที่ลดลง ตามสถานการณ์ของโควิด-19 ยังเป็นการประชุมแบบออนไลน์ส่วนใหญ่ การใช้พาหนะเดินทางยังไม่มาก

2.การปลดปล่อยก๊าซเรือนกระจก พบว่าการปล่อยก๊าซเรือนกระจกประเภท ที่ 2 = 129.94 (tCO2)

-ลดลงจากการใช้ไฟฟ้า 11.90 (tCO2) คิดเป็นร้อยละ 10.06 ตามสถานการณ์โควิดที่เบาบางลง โดยส่วนใหญ่มีการประชุมขับเคลื่อนกิจกรรมของมหาวิทยาลัยแบบออนไลน์ ในสำนักงาน

3.การปลดปล่อยก๊าซเรือนกระจก พบว่าการปล่อยก๊าซเรือนกระจกประเภท ที่ 3 = 14.55 (tCO2)

-ลดลง 11.90 (tCO2) คิดเป็นร้อยละ 45 จากการใช้กระดาษ ในการเดินเอกสารต่าง ๆ มีการประชุมขับเคลื่อนกิจกรรมต่าง ๆ ของมหาวิทยาลัย

