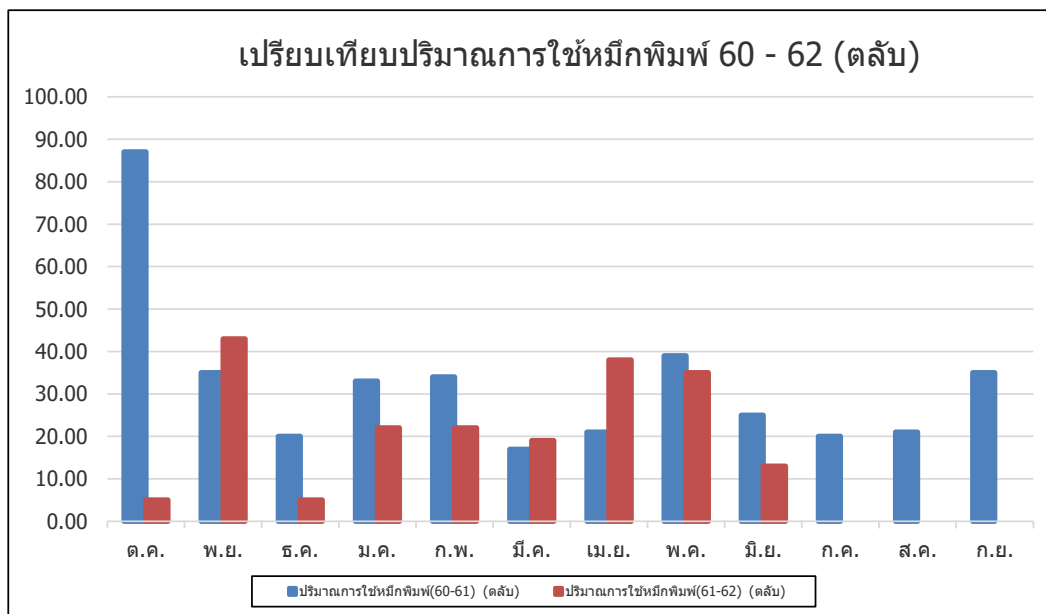


ตารางเปรียบเทียบปริมาณการใช้หมึกพิมพ์ 60-62 (ตลับ)

หมึกพิมพ์

บันทึกประจำเดือน	ปริมาณการใช้หมึกพิมพ์/ (ตลับ)	บันทึกประจำเดือน	ปริมาณการใช้หมึกพิมพ์/ (ตลับ)	เพิ่มขึ้น / ลดลง (ตลับ)	หมายเหตุ
ต.ค.-60	87	ต.ค.-61	5	↓ -82.00	
พ.ย.-60	35	พ.ย.-61	43	↑ 8.00	
ธ.ค.-60	20	ธ.ค.-61	5	↓ -15.00	
ม.ค.-61	33	ม.ค.-62	22	↓ -11.00	
ก.พ.-61	34	ก.พ.-62	22	↓ -12.00	
มี.ค.-61	17	มี.ค.-62	19	↑ 2.00	
เม.ย.-61	21	เม.ย.-62	38	↑ 17.00	
พ.ค.-61	39	พ.ค.-62	35	↓ -4.00	
มิ.ย.-61	25	มิ.ย.-62	13	↓ -12.00	
ก.ค.-61	20	ก.ค.-62	0		
ส.ค.-61	21	ส.ค.-62	0		
ก.ย.-61	35	ก.ย.-62	0		
รวม	387		202		



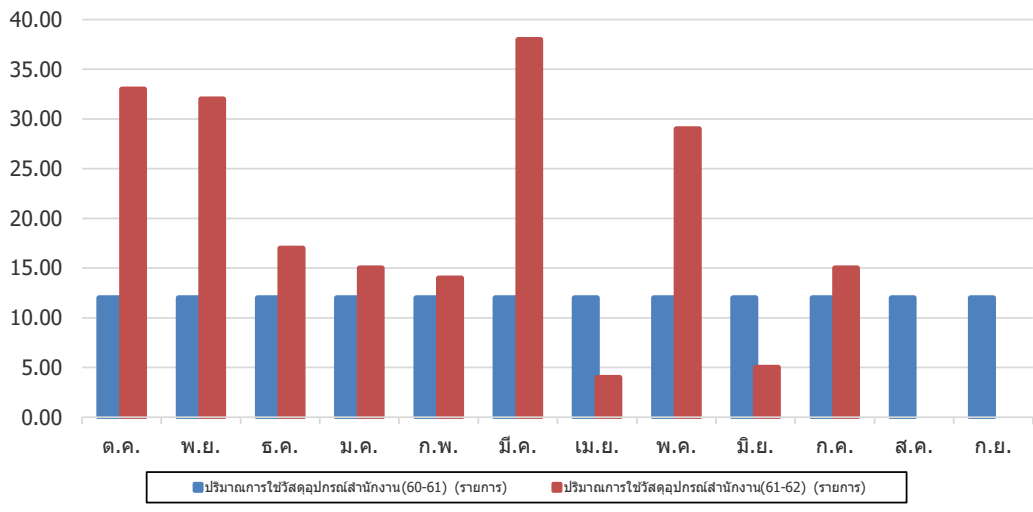
ตารางเปรียบเทียบปริมาณการใช้วัสดุอุปกรณ์สำนักงาน 60-62 (รายการ)

วัสดุอุปกรณ์สำนักงาน

บันทึก ประจำเดือน	ปริมาณการใช้ วัสดุอุปกรณ์ สำนักงาน/ (รายการ)	บันทึก ประจำเดือน	ปริมาณการใช้ วัสดุอุปกรณ์ สำนักงาน/ (รายการ)	เพิ่มขึ้น / ลดลง (รายการ)	หมายเหตุ
ต.ค.-60	12	ต.ค.-61	33	↑ 21.00	
พ.ย.-60	12	พ.ย.-61	32	↑ 20.00	
ธ.ค.-60	12	ธ.ค.-61	17	↑ 5.00	
ม.ค.-61	12	ม.ค.-62	15	↑ 3.00	
ก.พ.-61	12	ก.พ.-62	14	↑ 2.00	
มี.ค.-61	12	มี.ค.-62	38	↑ 26.00	
เม.ย.-61	12	เม.ย.-62	4	↓ -8.00	
พ.ค.-61	12	พ.ค.-62	29	↑ 17.00	
มิ.ย.-61	12	มิ.ย.-62	5	↓ -7.00	
ก.ค.-61	12	ก.ค.-62	15	↑ 3.00	
ส.ค.-61	12	ส.ค.-62			
ก.ย.-61	12	ก.ย.-62			
รวม	144		202		

หมายเหตุ : เนื่องจากข้อมูลการซื้อวัสดุอุปกรณ์สำนักงานในปี งบประมาณ ต.ค.60-ก.ย.61 ไม่มีข้อมูลแบบแยกเป็นรายเดือน จึงต้องใช้ข้อมูลในการซื้อทั้งหมด รวมกันแล้วนำมาหารด้วยจำนวน 12 เดือน

เปรียบเทียบปริมาณการใช้วัสดุอุปกรณ์สำนักงาน 60 - 62 (รายการ)



Month	ปริมาณการใช้หมักพิมพ์(๐๐-๐1) (ตัน/ปี)	ปริมาณการใช้หมักพิมพ์(๐1-๐2) (ตัน/ปี)
ต.ค.	87.00	5.00
พ.ย.	35.00	43.00
ธ.ค.	20.00	5.00
ม.ค.	33.00	22.00
ก.พ.	34.00	22.00
มี.ค.	17.00	19.00
เม.ย.	21.00	38.00
พ.ค.	39.00	35.00
มิ.ย.	25.00	13.00
ก.ค.	20.00	0.00
ส.ค.	21.00	0.00
ก.ย.	35.00	0.00

Month	ปริมาณการใช้ปุ๋ยอินทรีย์คอกหมู(๑๑-๑) (บาท/ไร่)	ปริมาณการใช้ปุ๋ยอินทรีย์คอกหมู(๑๒-๑) (บาท/ไร่)
ต.ค.	12.00	33.00
พ.ย.	12.00	32.00
ธ.ค.	12.00	17.00
ม.ค.	12.00	15.00
ก.พ.	12.00	14.00
มี.ค.	12.00	38.00
เม.ย.	12.00	4.00
พ.ค.	12.00	29.00
มิ.ย.	12.00	5.00
ก.ค.	12.00	15.00
ส.ค.	12.00	0.00
ก.ย.	12.00	0.00

14	37,025.00
2	122,869.68
9	16,762.00
9	39,033.00
3	3,210.00
3	4,161.00
1	2,046.00
5	118,409.00
5	32,710.00
99	149,516.92
150	525,742.60
12.5	43,811.88