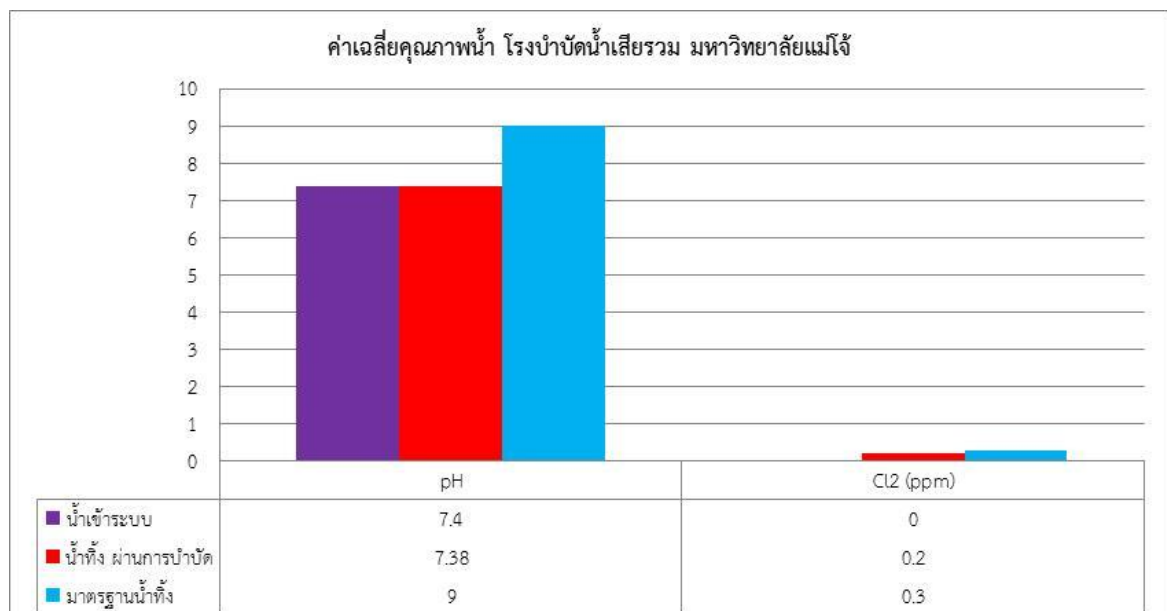
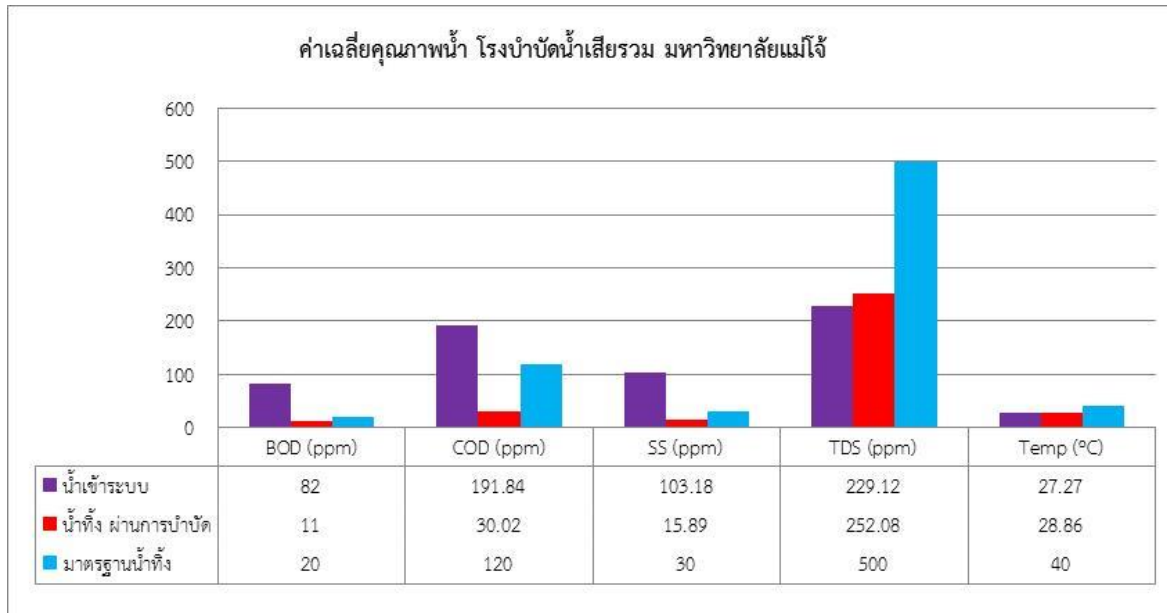


ตารางคุณภาพน้ำระบบบำบัดน้ำเสียรวม มหาวิทยาลัยแม่โจ้

DATE	น้ำเสียเข้าระบบ						น้ำทิ้งผ่านการบำบัด (*ค่ามาตรฐานน้ำทิ้ง)							ประสิทธิภาพการบำบัด (ร้อยละ)
	BOD	COD	SS	TDS	Temp	pH	BOD	COD	SS	TDS	Temp	pH	Cl ₂	
							20*	120*	30*	500*	40*	5.0-9.0*	0.3*	
5-ต.ค.-59	72	196	86	267	26.4	7.51	7	22.6	7	284	28.1	7.48	0.19	90.28
12-ต.ค.-59	58	165.9	35	236	27.8	6.93	7	36.64	4	264	31.6	7.35	0.22	87.93
19-ต.ค.-59	58	227	121	183	28.1	7.84	14	32.1	21	212	27.2	7.66	0.24	75.86
26-ต.ค.-59	96	263	95	198	27.3	7.52	8	36.9	15	281	29.9	7.39	0.21	91.67
2-พ.ย.-59	78	164	63	320	27.7	6.06	13	25.7	9	270	28.2	6.13	0.17	83.33
9-พ.ย.-59	102	184	72	261	26	7	6	21.3	13	243	28.4	6.94	0.15	94.12
16-พ.ย.-59	105	136	58	270	27	6.3	8	68	17	190	25	6.5	0.21	92.38
23-พ.ย.-59	84	199.68	81	352	29.6	7.31	12	42.72	15	372	29.3	7.21	0.17	85.71
30-พ.ย.-59	104	196	99	198	27.6	7.12	5	18.9	17.5	204	28.6	6.8	0.21	95.19
7-ธ.ค.-59	72	198	96	232	28	7.31	5	42	24	184	30	7	0.19	93.06
14-ธ.ค.-59	76	149	47.4	262.5	28.1	7.05	14	22.9	12.6	330.5	29.4	7.04	0.23	81.58
21-ธ.ค.-59	69	187	127	227	28.9	7.38	10	21.7	26.5	267	29.1	7.15	0.25	85.51
28-ธ.ค.-59	73	213	135	214	27.6	7.31	15	36	25	296	26.4	7.51	0.18	79.45
4-ม.ค.-60	61	214	152	135	29.1	6.93	7	36.64	4	264	29.1	7.09	0.26	88.52
11-ม.ค.-60	81	251	82	206	27.9	7.81	15	28	18	225	29.7	7.48	0.16	81.48
18-ม.ค.-60	67	217	172	218	25.7	7.28	6	41.2	11	232	28.9	7.74	0.17	91.04
25-ม.ค.-60	63	213	96	232	27.6	7.31	6	41.2	11	261	30.2	7.74	0.2	90.48
1-ก.พ.-60	72	186	197	186	25.1	7.92	11	19	10	218	26.1	7.39	0.25	84.72
8-ก.พ.-60	76	149	47.4	262.5	28.1	7.05	14	22.9	12.6	330.5	29.4	7.04	0.21	81.58
15-ก.พ.-60	86	215	214	214	26.1	7.87	8	28.1	14	251	30.2	7.59	0.25	90.70
22-ก.พ.-60	71	92	192	193	27.2	6.96	15	28.1	31	251	30.3	7.59	0.22	78.87
29-ก.พ.-60	72	196	86	214	28.2	7.51	10	25	15	241	30.2	7.63	0.19	86.11
7-มี.ค.-60	76	198	69	265	27.1	7.81	7	22.6	11	284	30.4	7.48	0.24	90.79
14-มี.ค.-60	91	293.2	131	215	26.3	7.44	12	26.4	18	236	29.3	7.64	0.21	86.81
21-มี.ค.-60	61	221	69	198	28.9	7.83	11	23.8	18	224	26.8	7.59	0.17	81.97
29-มี.ค.-60	85	86	52	232	26.3	7.61	8	36.7	17	259	26.7	7.83	0.15	90.59

DATE	น้ำเสียเข้าระบบ						น้ำทิ้งผ่านการบำบัด (*ค่ามาตรฐานน้ำทิ้ง)							ประสิทธิภาพการบำบัด (ร้อยละ)
	BOD	COD	SS	TDS	Temp	pH	BOD	COD	SS	TDS	Temp	pH	Cl ₂	
							20*	120*	30*	500*	40*	5.0-9.0*	0.3*	
5-เม.ย.-60	72	193.1	127	208	27.4	7.91	14	33.7	12	228	28.9	7.53	0.21	80.56
18-เม.ย.-60	91	137	61	198	26.1	7.68	11	41.5	14	231	28.1	7.61	0.17	87.91
26-เม.ย.-60	58	227	121	183	28.1	7.84	14	32.1	21	212	27.2	7.66	0.26	75.86
3-พ.ค.-60	91	137	61	198	26.1	7.68	11	41.5	14	231	28.1	7.61	0.21	87.91
8-พ.ค.-60	73	198	86	161	26.8	7.35	13	36.4	18	174	27.8	7.49	0.12	82.19
17-พ.ค.-60	65	213	96	226	26.8	7.31	8	36.4	17	259	27.5	7.72	0.18	87.69
24-พ.ค.-60	93	112	83	274	28.7	6.94	15	36	25	296	26.7	7.46	0.13	83.87
31-พ.ค.-60	109	241	126	214	26.4	7.88	14	25.6	18	239	27.8	7.54	0.21	87.16
7-มิ.ย.-60	91	293.2	131	207	26.3	7.44	12	41.5	14	231	30.1	7.61	0.24	86.81
14-มิ.ย.-60	84	196	86	214	28.2	7.51	10	25	15	241	30.2	7.63	0.16	88.10
21-มิ.ย.-60	117	213	96	226	27.6	7.31	12	19.2	12	259	29.6	7.51	0.25	89.74
28-มิ.ย.-60	102	215	129	251	25.9	7.12	8	28.1	15	283	30.1	7.59	0.23	92.16
30-มิ.ย.-60	91	129	86	242	27.3	7.1	12	26	21	225	28.6	7.13	0.16	86.81
5-ก.ค.-60	87	184	72	261	26	7	10	21.3	13	243	28.4	6.94	0.17	88.51
7-ก.ค.-60	107	101.92	102	352	28	7.02	9	19.7	8	326	29.3	7.32	0.2	91.59
12-ก.ค.-60	79	215	214	214	26.1	7.87	8	28.1	14	251	30.2	7.59	0.13	89.87
14-ก.ค.-60	93	186	172	247	26.3	7.28	11	22.6	15	263	30.4	7.48	0.15	88.17
19-ก.ค.-60	83	307	105	297	27.6	8.01	12	26.4	18	311	29.7	7.64	0.23	85.54
21-ก.ค.-60	84	196	99	198	27.6	7.69	9	18.9	17.5	204	28.6	6.8	0.2	89.29
26-ก.ค.-60	91	129	86	242	27.3	7.35	12	26	21	225	28.6	7.13	0.17	86.81
28-ก.ค.-60	82	213	102	263	27.1	7.45	9	41	25	294	29.8	7.46	0.25	89.02
2-ส.ค.-60	78	217	79	184	27.1	7.96	13	17.5	16	238	29.7	7.82	0.27	83.33
4-ส.ค.-60	91	137	61	176	27.8	7.84	11	19.4	18	214	30.1	7.29	0.21	87.91



* ประกาศกระทรวงวิทยาศาสตร์ เทคโนโลยีและสิ่งแวดล้อม เรื่อง กำหนดมาตรฐานควบคุมการระบายน้ำทิ้งจากอาคารบางประเภท และบางขนาด ตีพิมพ์ในราชกิจจานุเบกษา ฉบับประกาศทั่วไป เล่ม 111 ตอนพิเศษ 9ง ลงวันที่ 4 กุมภาพันธ์ 2537

** BOD = Biochemical Oxygen Demand, COD = Chemical Oxygen Demand, SS = Suspended Solids, TDS = Total Dissolved Solids, Temp = Temperature, pH = acidity/ basicity, Cl₂ = Chlorine (Residual Chlorine)

ผู้ตรวจวิเคราะห์/รายงานผล

พนมเทียน ทนคำดี
นักวิทยาศาสตร์ งานประปาและสุขาภิบาล
กองสวัสดิการ มหาวิทยาลัยแม่โจ้