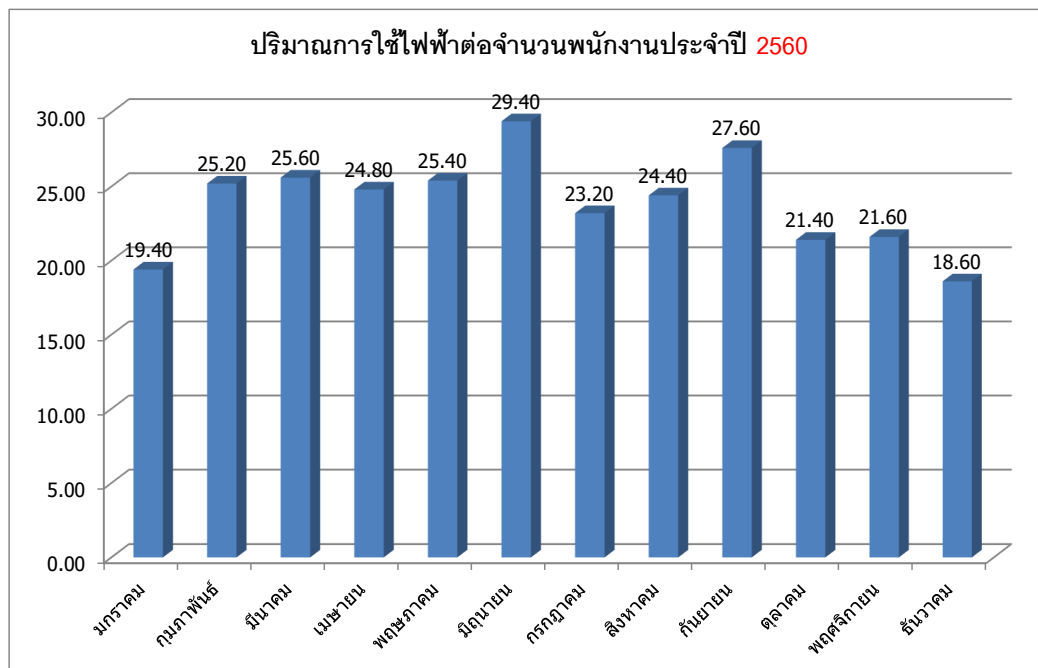


## บันทึกการใช้ไฟฟ้าประจำปี 2560

อาคารสำนักงานมหาวิทยาลัย 1 (สำนักมาตรฐานการศึกษา เดิม) (หมายเลขมิเตอร์ 8509795)

บันทึกประจำเดือน	วันที่ทำการบันทึก	จำนวนพนักงาน	ปริมาณไฟฟ้า/เดือน (kWh)	ค่าไฟฟ้า/เดือน (บาท)	ปริมาณการใช้ไฟฟ้าต่อจำนวนพนักงาน
มกราคม		200	3,880.00	13,535.03	19.40
กุมภาพันธ์		200	5,040.00	17,668.00	25.20
มีนาคม		200	5,120.00	18,636.15	25.60
เมษายน		200	4,960.00	17,601.89	24.80
พฤษภาคม		200	5,080.00	18,469.13	25.40
มิถุนายน		200	5,880.00	22,166.87	29.40
กรกฎาคม		200	4,640.00	17,014.20	23.20
สิงหาคม		200	4,880.00	18,326.38	24.40
กันยายน		200	5,520.00	21,192.76	27.60
ตุลาคม		200	4,280.00	16,106.80	21.40
พฤศจิกายน		200	4,320.00	16,595.35	21.60
ธันวาคม		200	3,720.00	13,846.55	18.60
<b>รวม</b>	-	-	<b>57,320.00</b>	<b>211,159.13</b>	<b>286.60</b>
<b>เฉลี่ย</b>	-	<b>200</b>	<b>4,776.67</b>	<b>17,596.59</b>	<b>23.88</b>



ปริมาณการใช้ไฟฟ้า (kWh) ประจำปี 2560

