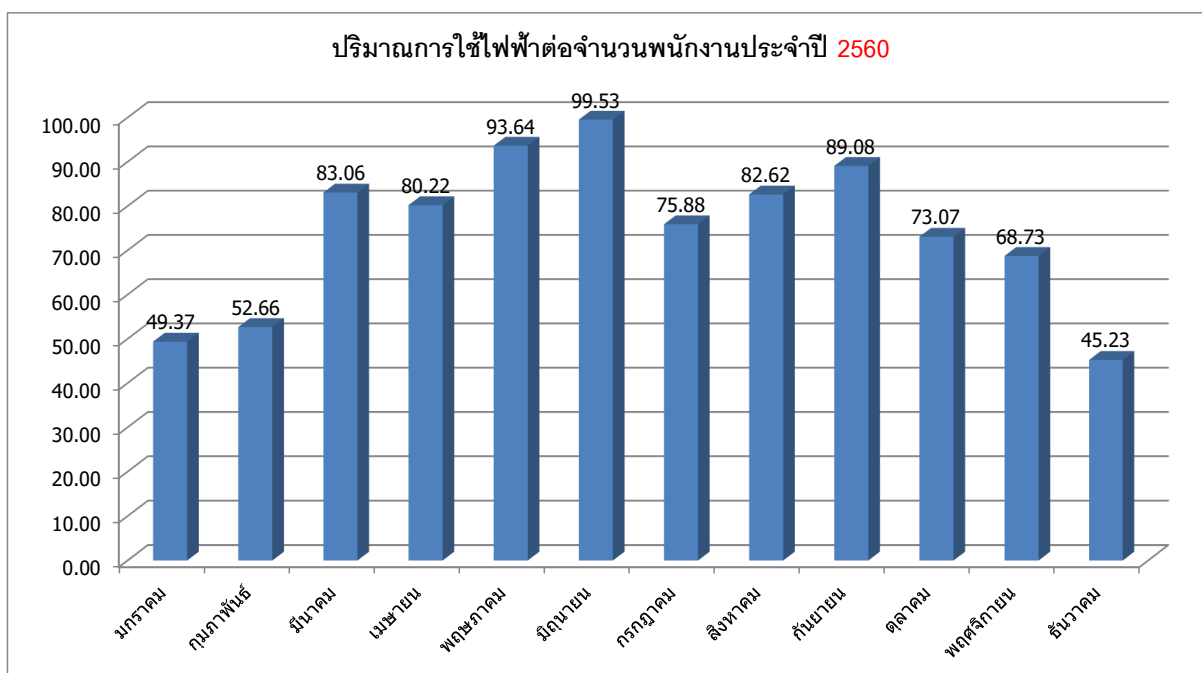


บันทึกการใช้ไฟฟ้าประจำปี 2560

อาคารสำนักงานมหาวิทยาลัย 2 (สำนักงานอธิการบดี เดิม) (หมายเลขมิเตอร์ 8379366)

บันทึกประจำเดือน	จำนวนพนักงาน	ปริมาณไฟฟ้าจากมิเตอร์/เดือน (kWh)	ปริมาณไฟฟ้าจากโซล่าเซลล์/เดือน (kWh)	ผลรวม โซล่าและปริมาณไฟฟ้า (kWh)	ค่าไฟฟ้าจากมิเตอร์/เดือน (บาท)	ปริมาณการใช้ไฟฟ้าต่อจำนวนพนักงาน
มกราคม	200	9,873.35	0	9,873.35	34,442.30	49.37
กุมภาพันธ์	200	10,532.09	0	10,532.09	36,920.83	52.66
มีนาคม	200	16,611.91	0	16,611.91	60,465.24	83.06
เมษายน	200	16,043.39	0	16,043.39	56,934.28	80.22
พฤษภาคม	200	18,728.31	0	18,728.31	68,089.69	93.64
มิถุนายน	200	19,905.78	0	19,905.78	75,042.32	99.53
กรกฎาคม	200	15,176.70	0	15,176.70	55,650.74	75.88
สิงหาคม	200	16,524.43	979.88	17,504.31	62,055.95	82.62
กันยายน	200	17,815.47	2,207.13	20,022.60	68,398.38	89.08
ตุลาคม	200	14,614.24	2,129.47	16,743.71	54,997.34	73.07
พฤศจิกายน	200	13,746.77	1,984.08	15,730.85	52,808.45	68.73
ธันวาคม	200	9,046.42	1,901.42	10,947.84	33,672.49	45.23
รวม	-	178,618.86	9,201.98	187,820.84	659,478.01	893.09
เฉลี่ย	200	14,884.91	766.83	15,651.74	54,956.50	74.42



ปริมาณการใช้ไฟฟ้า (kWh) ประจำปี 2560

■ ปริมาณไฟฟ้าจากมิเตอร์/เดือน (kWh) ■ ปริมาณไฟฟ้าจากโซล่าเซลล์ /เดือน (kWh)

