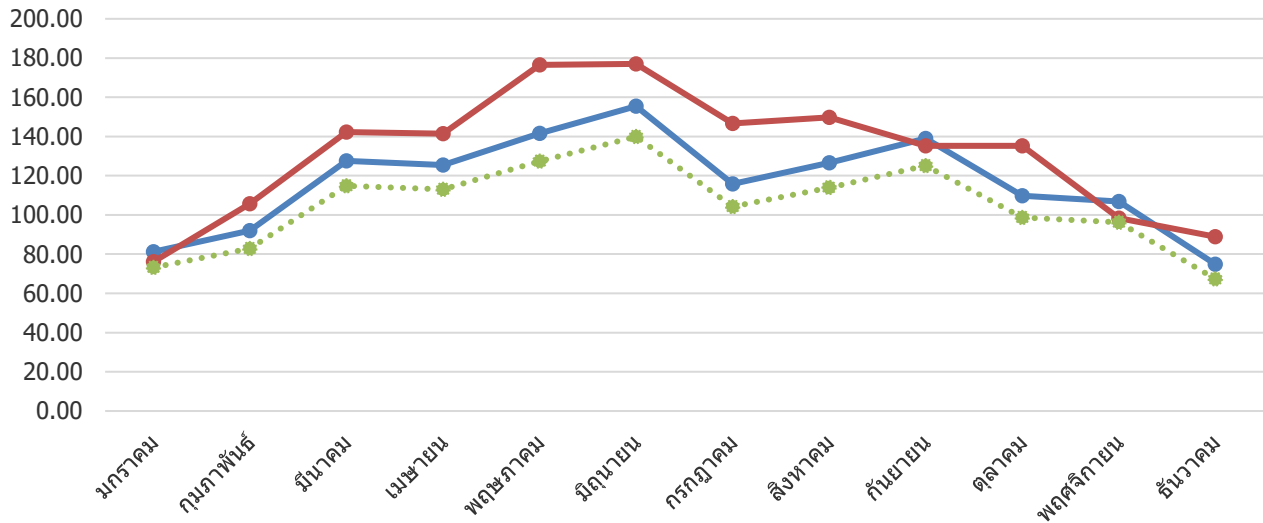


เปรียบเทียบการใช้ไฟฟ้า ประจำปี 2560 - 2561

บันทึกประจำเดือน	2560 ปริมาณการใช้ไฟฟ้า/เดือน (kWh)	2561 ปริมาณการใช้ไฟฟ้า/เดือน (kWh)	2561 เป้าหมายลด 10 %	2560 ปริมาณการใช้ไฟฟ้าต่อจำนวนพนักงาน	2561 ปริมาณการใช้ไฟฟ้าต่อจำนวนพนักงาน	2561 เป้าหมายลด 10 %
มกราคม	16,253.35	15,222.47	14,628.02	81.27	76.11	73.14
กุมภาพันธ์	18,402.09	21,146.15	16,561.88	92.01	105.73	82.81
มีนาคม	25,501.91	28,434.95	22,951.72	127.51	142.17	114.76
เมษายน	25,103.39	28,270.17	22,593.05	125.52	141.35	112.97
พฤษภาคม	28,308.31	35,296.35	25,477.48	141.54	176.48	127.39
มิถุนายน	31,085.78	35,403.63	27,977.20	155.43	177.02	139.89
กรกฎาคม	23,166.70	29,343.33	20,850.03	115.83	146.72	104.25
สิงหาคม	25,304.43	29,936.15	22,773.99	126.52	149.68	113.87
กันยายน	27,785.47	27,054.16	25,006.92	138.93	135.27	125.03
ตุลาคม	21,944.24	27,034.62	19,749.82	109.72	135.17	98.75
พฤศจิกายน	21,366.77	19,676.16	19,230.09	106.83	98.38	96.15
ธันวาคม	14,966.42	17,772.33	13,469.78	74.83	88.86	67.35
รวม	279188.86	314,590.47	-	1,395.94	1,484.09	-
เฉลี่ย	23265.74	26,215.87	-	116.33	134.92	-

เปรียบเทียบปริมาณการใช้ไฟฟ้าต่อจำนวนพนักงาน 2560-2561

—●— 2560 ปริมาณการใช้ไฟฟ้าต่อจำนวนพนักงาน —●— 2561 ปริมาณการใช้ไฟฟ้าต่อจำนวนพนักงาน
 ●●● 2561 เป้าหมาย ลด 10 %



เปรียบเทียบปริมาณการใช้ไฟฟ้า (kWh) 2560-2561

—●— 2560 ปริมาณการใช้ไฟฟ้า/เดือน (kWh) —●— 2561 ปริมาณการใช้ไฟฟ้า/เดือน (kWh)
 ●●● 2561 เป้าหมาย ลด 10 %

