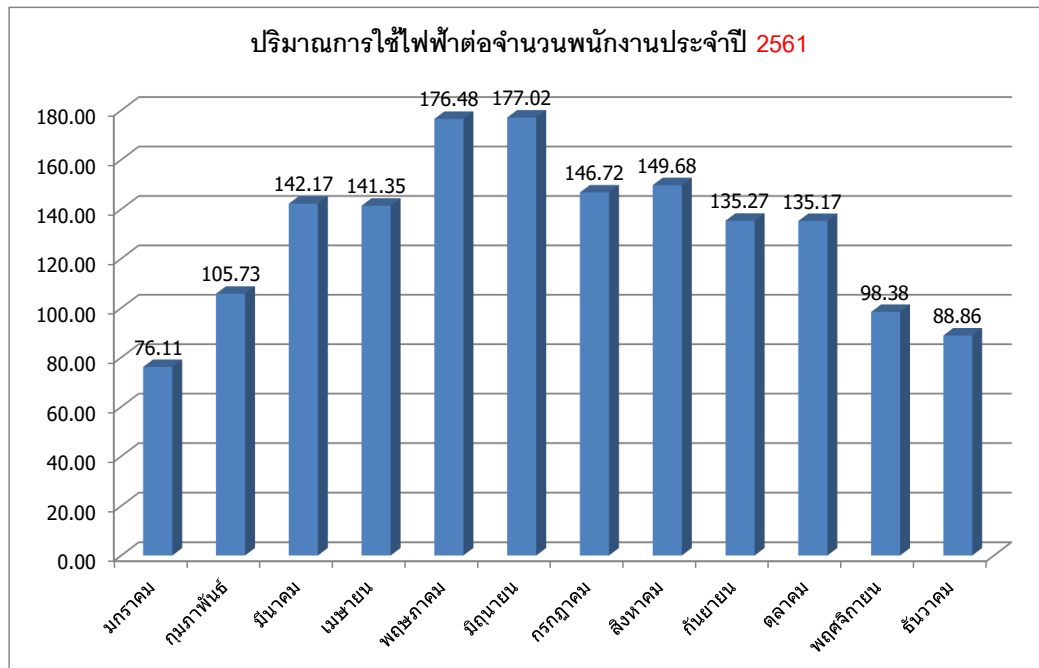


## บันทึกการใช้ไฟฟ้าประจำปี 2561

รวม 3 อาคาร

บันทึกประจำเดือน	วันที่ทำการบันทึก	จำนวนพนักงาน	ปริมาณไฟฟ้า/เดือน (kWh)	ค่าไฟฟ้า/เดือน (บาท)	ปริมาณการใช้ไฟฟ้าต่อจำนวนพนักงาน
มกราคม		200	15,222.47	56,977.15	76.11
กุมภาพันธ์		200	21,146.15	79,761.55	105.73
มีนาคม		200	28,434.95	108,063.65	142.17
เมษายน		200	28,270.17	107,344.36	141.35
พฤษภาคม		200	35,296.35	134,423.16	176.48
มิถุนายน		200	35,403.63	134,489.02	177.02
กรกฎาคม		200	29,343.33	112,226.12	146.72
สิงหาคม		200	29,936.15	114,966.39	149.68
กันยายน		200	27,054.16	102,861.28	135.27
ตุลาคม		200	27,034.62	102,461.21	135.17
พฤศจิกายน		200	19,676.16	75,556.45	98.38
ธันวาคม		200	17,772.33	63,802.66	88.86
<b>รวม</b>	-	-	<b>314,590.47</b>	<b>1,192,933.02</b>	<b>1,572.95</b>
<b>เฉลี่ย</b>	-	<b>200</b>	<b>26,215.87</b>	<b>99,411.08</b>	<b>131.08</b>



ปริมาณการใช้ไฟฟ้า (kWh) ประจำปี 2561

