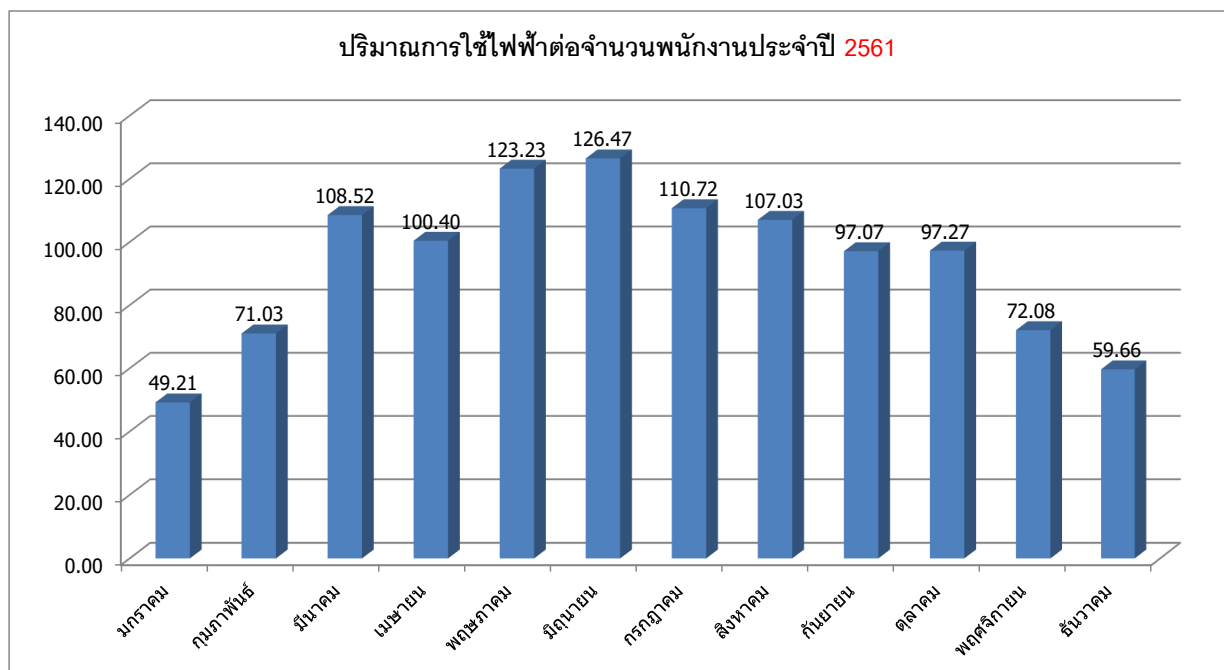


บันทึกการใช้ไฟฟ้าประจำปี 2561

อาคารสำนักงานมหาวิทยาลัย 2 (สำนักงานอธิการบดี เดิม) (หมายเลขมิเตอร์ 8379366)

บันทึกประจำเดือน	จำนวนพนักงาน	ปริมาณไฟฟ้าจากมิเตอร์/เดือน (kWh)	ปริมาณไฟฟ้าจากโซลาร์เซลล์/เดือน (kWh)	ผลรวมโซลาร์และปริมาณไฟฟ้า (kWh)	ค่าไฟฟ้าจากมิเตอร์/เดือน (บาท)	ปริมาณการใช้ไฟฟ้าต่อจำนวนพนักงาน
มกราคม	200	9,842.47	1,987.48	11,829.95	36,840.01	49.21
กุมภาพันธ์	200	14,206.15	2,042.54	16,248.69	53,584.44	71.03
มีนาคม	200	21,704.95	2,324.46	24,029.41	82,487.08	108.52
เมษายน	200	20,080.17	2,474.37	22,554.54	76,246.20	100.40
พฤษภาคม	200	24,646.35	2,574.39	27,220.74	93,863.54	123.23
มิถุนายน	200	25,293.63	2,213.60	27,507.23	96,083.81	126.47
กรกฎาคม	200	22,143.33	2,027.45	24,170.78	84,689.09	110.72
สิงหาคม	200	21,406.15	1,962.32	23,368.47	82,207.89	107.03
กันยายน	200	19,414.16	2,135.38	21,549.54	73,813.61	97.07
ตุลาคม	200	19,454.62	2,077.78	21,532.40	73,733.01	97.27
พฤศจิกายน	200	14,416.16	1,956.34	16,372.50	55,358.05	72.08
ธันวาคม	200	11,932.33	1,674.03	13,606.36	42,837.06	59.66
รวม	-	224,540.47	25,450.15	249,990.62	851,743.81	1,122.70
เฉลี่ย	200	18,711.71	2,120.85	20,832.55	70,978.65	93.56



ปริมาณการใช้ไฟฟ้า (kWh) ประจำปี 2561

■ ปริมาณไฟฟ้าจากมิเตอร์/เดือน (kWh) ■ ปริมาณไฟฟ้าจากโซลาร์เซลล์ /เดือน (kWh)

