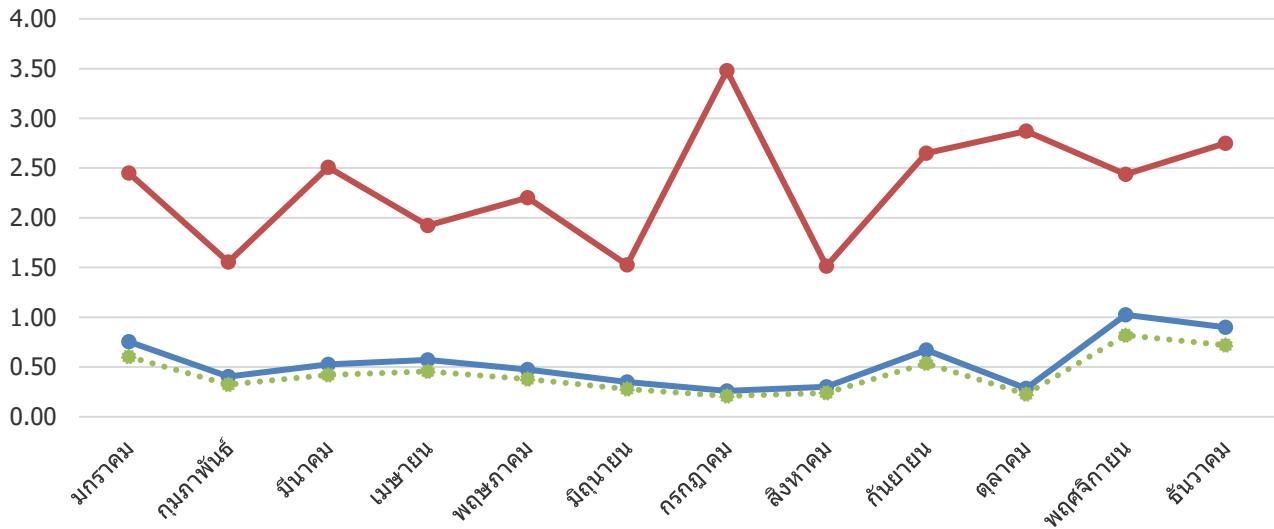


เปรียบเทียบการใช้กระดาษ ประจำปี 2560 - 2561

บันทึกประจำเดือน	2560 ปริมาณการใช้กระดาษ/เดือน (กิโลกรัม)	2561 ปริมาณการใช้กระดาษ/เดือน (กิโลกรัม)	2561 เป้าหมาย ลด 20 %	2560 ปริมาณการใช้กระดาษต่อจำนวนพนักงาน	2561 ปริมาณการใช้กระดาษต่อจำนวนพนักงาน	2561 เป้าหมาย ลด 20 %
มกราคม	151.00	490.30	120.80	0.76	2.45	0.60
กุมภาพันธ์	81.00	311.30	64.80	0.41	1.56	0.32
มีนาคม	105.00	501.25	84.00	0.53	2.51	0.42
เมษายน	114.00	384.50	91.20	0.57	1.92	0.46
พฤษภาคม	95.00	440.50	76.00	0.48	2.20	0.38
มิถุนายน	70.00	305.10	56.00	0.35	1.53	0.28
กรกฎาคม	52.00	695.80	41.60	0.26	3.48	0.21
สิงหาคม	60.00	302.90	48.00	0.30	1.51	0.24
กันยายน	134.00	529.93	107.20	0.67	2.65	0.54
ตุลาคม	57.00	574.40	45.60	0.29	2.87	0.23
พฤศจิกายน	205.00	487.25	164.00	1.03	2.44	0.82
ธันวาคม	180.00	549.50	144.00	0.90	2.75	0.72
รวม	1304.00	5,572.73	-	6.52	25.12	-
เฉลี่ย	108.67	464.39	-	0.54	2.28	-

เปรียบเทียบปริมาณการใช้กระดาษต่อจำนวนพนักงาน 2560-2561

—●— 2560 ปริมาณการใช้กระดาษต่อจำนวนพนักงาน —●— 2561 ปริมาณการใช้กระดาษต่อจำนวนพนักงาน
 ●●● 2561 เป้าหมาย ลด 20 %



เปรียบเทียบปริมาณการใช้กระดาษ (กิโลกรัม) 2560-2561

—●— 2560 ปริมาณการใช้กระดาษ/เดือน (กิโลกรัม) —●— 2561 ปริมาณการใช้กระดาษ/เดือน (กิโลกรัม)
 ●●● 2561 เป้าหมาย ลด 20 %

