

## ประกาศอธิบดีกรมพัฒนาพลังงานทดแทนและอนุรักษ์พลังงาน

เรื่อง กำหนดคุณสมบัติ หลักเกณฑ์ วิธีการ เงื่อนไข วัสดุ อุปกรณ์ หรือเครื่องจักร

ที่มีผลต่อการประหยัดพลังงาน (ฉบับที่ ๖)

พ.ศ. ๒๕๕๕

เพื่อให้การสนับสนุนการดำเนินการขอรับสิทธิประโยชน์ยกเว้นภาษีเงินได้บุคคลธรรมดา และภาษีเงินได้นิติบุคคลสำหรับเงินได้ที่ได้จ่ายเพื่อเป็นการได้มาซึ่งทรัพย์สินประเภทวัสดุ อุปกรณ์ หรือเครื่องจักร ที่มีผลต่อการประหยัดพลังงานภายใต้โครงการขอรับสิทธิประโยชน์ยกเว้นภาษีเงินได้จากกรมสรรพากรเป็นไปอย่างต่อเนื่อง

อาศัยอำนาจตามความในมาตรา ๔ แห่งพระราชกฤษฎีกาออกตามความในประมวลรัษฎากร ว่าด้วยการยกเว้นรัษฎากร (ฉบับที่ ๕๓๒) พ.ศ. ๒๕๕๔ และข้อ ๑ แห่งประกาศอธิบดีกรมสรรพากร เกี่ยวกับภาษีเงินได้ (ฉบับที่ ๒๑๑) เรื่อง กำหนดหลักเกณฑ์ วิธีการ และเงื่อนไขการยกเว้นภาษีเงินได้ สำหรับเงินได้ที่ได้จ่ายเป็นค่าใช้จ่ายเพื่อการได้มาซึ่งทรัพย์สินประเภทวัสดุ อุปกรณ์ หรือเครื่องจักร ที่มีผลต่อการประหยัดพลังงาน ลงวันที่ ๖ มกราคม พ.ศ. ๒๕๕๕

อธิบดีกรมพัฒนาพลังงานทดแทนและอนุรักษ์พลังงาน จึงออกประกาศกำหนดคุณสมบัติ หลักเกณฑ์ วิธีการ และเงื่อนไขของทรัพย์สินประเภท วัสดุ อุปกรณ์ หรือเครื่องจักร ที่มีผลต่อการประหยัดพลังงานเพิ่มเติม ดังต่อไปนี้

๑. ให้เพิ่มคุณสมบัติ หลักเกณฑ์ วิธีการ และเงื่อนไข ของวัสดุ อุปกรณ์ หรือเครื่องจักร ที่มีผลต่อการประหยัดพลังงาน ตามรายละเอียดเอกสารแนบท้าย ๑ ท้ายประกาศนี้ เป็นรายละเอียด เอกสารแนบท้าย ๑ ท้ายประกาศอธิบดีกรมพัฒนาพลังงานทดแทนและอนุรักษ์พลังงาน เรื่อง กำหนด คุณสมบัติ หลักเกณฑ์ วิธีการ เงื่อนไข วัสดุ อุปกรณ์ หรือเครื่องจักร ที่มีผลต่อการประหยัดพลังงาน (ฉบับที่ ๑) พ.ศ. ๒๕๕๕

๒. ให้ยกเลิกหลักเกณฑ์เงื่อนไขการพิจารณา วัสดุ อุปกรณ์ หรือเครื่องจักร ที่มีผลต่อการประหยัดพลังงาน ภายใต้โครงการขอรับสิทธิประโยชน์ยกเว้นภาษีเงินได้จากกรมสรรพากร ประเภท หลอดแอลอีดี ตามรายละเอียดเอกสารแนบท้าย ๑ ท้ายประกาศอธิบดีกรมพัฒนาพลังงานทดแทน และอนุรักษ์พลังงาน เรื่อง กำหนดคุณสมบัติ หลักเกณฑ์ วิธีการ เงื่อนไข วัสดุ อุปกรณ์ หรือเครื่องจักร ที่มีผลต่อการประหยัดพลังงาน (ฉบับที่ ๒) พ.ศ. ๒๕๕๕ และให้ใช้หลักเกณฑ์เงื่อนไขการพิจารณาวัสดุ อุปกรณ์ หรือเครื่องจักร ที่มีผลต่อการประหยัดพลังงาน ภายใต้โครงการขอรับสิทธิประโยชน์ยกเว้น

ภาษีเงินได้จากกรมสรรพากร ประเภทตลอดแอลอีดี ตามรายละเอียดเอกสารแนบท้าย ๑  
ท้ายประกาศนี้แทน

๓. ให้เพิ่มประเภท ยี่ห้อ รุ่น ของวัสดุ อุปกรณ์ หรือเครื่องจักร ที่มีผลต่อการประหยัดพลังงาน  
ตามรายละเอียดเอกสารแนบท้าย ๒ ท้ายประกาศนี้ เป็นรายละเอียดเอกสารแนบท้าย ๒  
ท้ายประกาศอธิบดีกรมพัฒนาพลังงานทดแทนและอนุรักษ์พลังงาน เรื่อง กำหนดคุณสมบัติ หลักเกณฑ์  
วิธีการ เงื่อนไข วัสดุ อุปกรณ์ หรือเครื่องจักร ที่มีผลต่อการประหยัดพลังงาน (ฉบับที่ ๑) พ.ศ. ๒๕๕๕

ประกาศ ณ วันที่ ๒๘ ธันวาคม พ.ศ. ๒๕๕๕

อำนาจ ทองสถิตย์

อธิบดีกรมพัฒนาพลังงานทดแทนและอนุรักษ์พลังงาน

## รายละเอียดเอกสารแนบท้าย ๑

คุณสมบัติ หลักเกณฑ์ วิธีการ และเงื่อนไข ของวัสดุ อุปกรณ์ หรือเครื่องจักรที่มีผลต่อการ  
ประหยัดพลังงาน จะต้องเป็นไปตามข้อกำหนดรายละเอียดแนบท้าย

หลักเกณฑ์เงื่อนไขการพิจารณา วัสดุ อุปกรณ์ หรือเครื่องจักร ที่มีผลต่อการประหยัดพลังงาน  
ภายใต้โครงการขอรับสิทธิประโยชน์ยกเว้นภาษีเงินได้จากกรมสรรพากร

แอลอีดี

๑) ยกเลิกหลักเกณฑ์เงื่อนไขการพิจารณา วัสดุ อุปกรณ์ หรือเครื่องจักร ที่มีผลต่อการประหยัดพลังงานของหลอดแอลอีดี ตามประกาศอธิบดีกรมพัฒนาพลังงานทดแทนและอนุรักษ์พลังงานเรื่อง กำหนดคุณสมบัติ หลักเกณฑ์ วิธีการ และเงื่อนไข ของวัสดุ อุปกรณ์ หรือเครื่องจักรที่มีผลต่อการประหยัดพลังงาน (ฉบับที่ ๒) พ.ศ. ๒๕๕๕

๒) ให้ใช้หลักเกณฑ์เงื่อนไขการพิจารณา วัสดุ อุปกรณ์ หรือเครื่องจักร ที่มีผลต่อการประหยัดพลังงานของหลอดแอลอีดี ดังต่อไปนี้

เกณฑ์การพิจารณา

จะต้องเป็นหลอดแอลอีดีที่ผ่านเกณฑ์อย่างใดอย่างหนึ่งดังต่อไปนี้

1. เป็นหลอดแอลอีดีที่ได้รับสัญลักษณ์ Energy Star
2. เป็นหลอดแอลอีดีที่ผ่านตามเกณฑ์คุณลักษณะหลอดแอลอีดีของ Energy Star หรือเกณฑ์คุณลักษณะอื่นที่เทียบเท่า หรือเป็นที่ยอมรับในระดับสากล ภายใต้มาตรฐานการทดสอบ ISO หรือ IEC หรือมาตรฐานการทดสอบที่เป็นที่ยอมรับในระดับสากล โดยพิจารณาจากคุณลักษณะเฉพาะหลักๆ ดังต่อไปนี้

2.1 ค่าประสิทธิภาพ (Luminous Efficacy)

2.2 ค่าดำรงลูเมน (Lumen Maintenance)

2.3 การรับประกันผลิตภัณฑ์ (Warranty)

มาตรฐานการทดสอบ : คณะกรรมการฯ จะพิจารณามาตรฐานและผลการทดสอบของหลอดแอลอีดี เป็น  
รายการนี้ไป

หลักเกณฑ์เงื่อนไขการพิจารณา วัสดุ อุปกรณ์ หรือเครื่องจักร ที่มีผลต่อการประหยัดพลังงาน ภายใต้โครงการขอรับสิทธิประโยชน์ยกเว้นภาษีเงินได้จากกรมสรรพากร

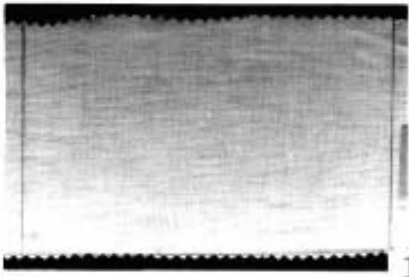
เตารีดไฟฟ้า

เกณฑ์การพิจารณา

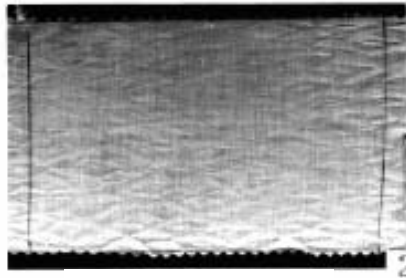
ขนาดกำลังไฟฟ้าของเตารีดไฟฟ้าทุกขนาด (วัตต์)	ใช้พลังงานไฟฟ้า (กิโลวัตต์-ชั่วโมง)	ระดับมาตรฐานความเรียบ
เตารีดไฟฟ้าแบบแห้ง	$\leq 0.27$	$\leq 4$
เตารีดไฟฟ้าแบบไอน้ำ	$\leq 0.60$	$\leq 3$

หมายเหตุ - ทดสอบตามมาตรฐาน IEC 60311

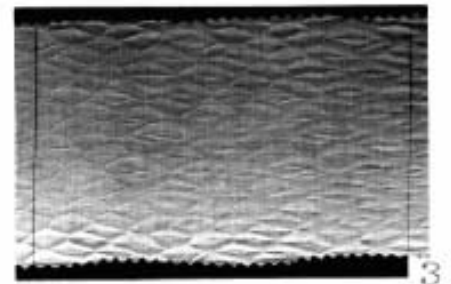
- ระดับมาตรฐานความเรียบของผ้าตาม IEC 60311 หัวข้อที่ 10 Assessment of smoothing แบ่งความเรียบของผ้าออกเป็น 7 ระดับ (ระดับมาตรฐานความเรียบยิ่งระดับน้อย ยิ่งดี) ตามรูป



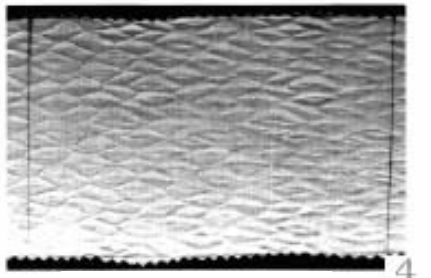
ระดับที่ 1



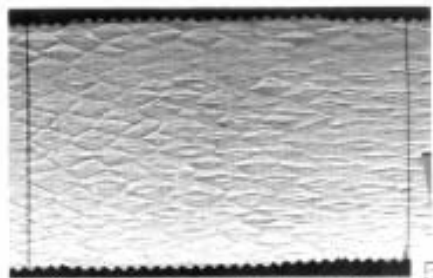
ระดับที่ 2



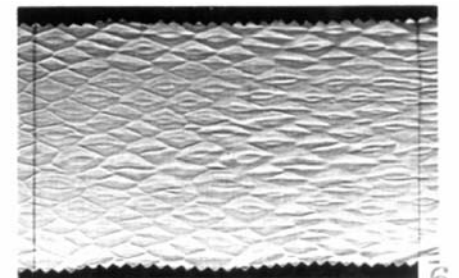
ระดับที่ 3



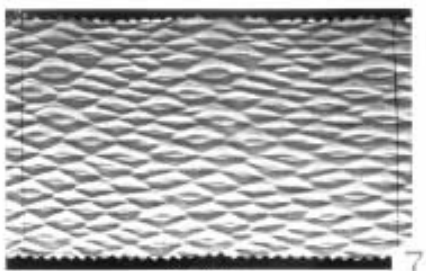
ระดับที่ 4



ระดับที่ 5



ระดับที่ 6



ระดับที่ 7

## รายละเอียดเอกสารแนบท้าย ๒

ประเภท ยี่ห้อ รุ่น ของวัสดุ อุปกรณ์ หรือเครื่องจักร ที่มีผลต่อการประหยัดพลังงาน  
ตามรายละเอียดแนบท้าย

รายการวัสดุ อุปกรณ์ หรือเครื่องจักรที่มีผลต่อการประหยัดพลังงาน (ฉบับที่ 6) พ.ศ. 2555		
ประเภทอุปกรณ์	จำนวนยี่ห้อ	จำนวนรุ่น
ตู้เย็นเบอร์ 5	5	14
เครื่องปรับอากาศเบอร์ 5	32	108
พัดลมไฟฟ้าเบอร์ 5 ชนิดตั้งโต๊ะ ติดผนัง และตั้งพื้น	7	16
พัดลมไฟฟ้าเบอร์ 5 ชนิดระบายอากาศ	8	11
หลอดคอมแพคฟลูออเรสเซนต์ (CFL) เบอร์5	3	15
หลอดผอมเบอร์ 5	1	1
Standby TV เบอร์ 5	8	44
กระติกน้ำร้อนไฟฟ้า เบอร์ 5	1	1
เครื่องทำน้ำอุ่นไฟฟ้า เบอร์ 5	14	48
เตารีดไฟฟ้า เบอร์ 5	3	6
เครื่องทำน้ำเย็นสำหรับระบบปรับอากาศ	1	1
หลอดแอลอีดี	11	124
<b>รวมอุปกรณ์ ๑๒ ประเภท</b>	<b>94</b>	<b>389</b>

## 1. ข้อมูลของอุปกรณ์ไฟฟ้าเบอร์ 5 สำหรับตู้เย็น

ลำดับ	เครื่องหมายการค้า	รุ่น	ประเภท	ค่าไฟฟ้า (บาท/ปี)	ใช้พลังงานไฟฟ้า (หน่วย/ปี)	ขนาด		ระดับ
						ลบ.เดซิเมตร	คิวบิกฟุต	
1	SHARP	SJ-FB74V*	ตู้เย็น 2 ประตูขึ้นไป	2,144.19	653.72	556.0	19.6	5
2	SHARP	SJ-FB79V*	ตู้เย็น 2 ประตูขึ้นไป	2,189.68	667.59	605.0	21.4	5
3	SHARP	SJ-FS79V*	ตู้เย็น 2 ประตูขึ้นไป	2,153.76	656.64	605.0	21.4	5
4	SAMSUNG	RS22HZ*	ตู้เย็น 2 ประตูขึ้นไป	1,887.98	575.61	517.7	18.3	5
5	SAMSUNG	RT5982ATBSL*	ตู้เย็น 2 ประตูขึ้นไป	1,440.23	439.10	576.7	20.4	5
6	HAIER	HRF-663ITA3G*	ตู้เย็น 2 ประตูขึ้นไป	2,195.66	669.41	525.0	18.6	5
7	SAMSUNG	RT50MB1*	ตู้เย็น 2 ประตูขึ้นไป	1,541.99	470.12	400.0	14.1	5
8	HITACHI	R-ZG350W*	ตู้เย็น 2 ประตูขึ้นไป	1,484.53	452.60	349.7	12.4	5
9	HITACHI	R-ZG380W*	ตู้เย็น 2 ประตูขึ้นไป	1,496.50	456.25	373.6	13.2	5
10	HITACHI	R-ZG400W*	ตู้เย็น 2 ประตูขึ้นไป	1,706.01	520.13	408.0	14.4	5
11	LG	GC-J237AGXN	ตู้เย็น 2 ประตูขึ้นไป	1,901.15	579.62	649.5	23.0	5
12	LG	GC-L207BLXV	ตู้เย็น 2 ประตูขึ้นไป	1,961.01	597.87	522.5	18.5	5
13	LG	GC-P207BPXV	ตู้เย็น 2 ประตูขึ้นไป	1,943.06	592.40	522.5	18.5	5
14	LG	GN-M492GPH	ตู้เย็น 2 ประตูขึ้นไป	1,632.98	497.86	395.0	14.0	5



## 2. ข้อมูลของอุปกรณ์ไฟฟ้าเบอร์ 5 สำหรับเครื่องปรับอากาศ

ลำดับ	เครื่องหมายการค้า	รุ่น	MODEL		BTU/Hr	EER (BTU/W)	พลังงานไฟฟ้า (หน่วย/ปี)	ค่าไฟฟ้า (บาท/ปี)	ระดับ
			Fan Coil Unit	Condensing Unit					
1	YORK	FLDH25-C / YCRH25-C	FLDH25-C	YCRH25-C	26,440.95	12.38	6,238.29	20,461.58	5
2	STAR AIRE	RE-095-IV / AE-095-IV	RE-095-IV	AE-095-IV	9,153.03	12.11	2,206.64	7,237.79	5
3	STAR AIRE	RE-095-A / AE-095-A	RE-095-A	AE-095-A	9,588.40	12.03	2,327.53	7,634.30	5
4	STAR AIRE	RE-125-A / AE-125-A	RE-125-A	AE-125-A	12,097.59	11.60	3,044.10	9,984.65	5
5	STAR AIRE	RE-125-IV / AE-125-IV	RE-125-IV	AE-125-IV	12,212.23	11.98	2,976.65	9,763.41	5
6	STAR AIRE	FCR5-400 / AR-125-D	FCR5-400	AR-125-D	13,581.47	11.75	3,373.77	11,065.96	5
7	STAR AIRE	RE-185-IV / AE-185-IV	RE-185-IV	AE-185-IV	18,310.50	11.66	4,584.69	15,037.79	5
8	STAR AIRE	RE-185-A / AE-185-A	RE-185-A	AE-185-A	18,399.21	12.19	4,407.74	14,457.39	5
9	STAR AIRE	RE-255-A / AE-255-A	RE-255-A	AE-255-A	24,070.64	11.60	6,058.71	19,872.56	5
10	STAR AIRE	RE-245-IV / AE-245-IV	RE-245-IV	AE-245-IV	24,456.19	11.93	5,985.71	19,633.12	5
11	MIDEA	MSR-18CR-T2	MSRF-18CR-T2	MSRC-18CR-T2	17,990.45	12.39	4,241.30	13,911.46	5
12	MIDEA	MSL-18CR-T3	MSLF-18CR-T3	MSLC-18CR-T3	18,745.19	12.42	4,405.40	14,449.73	5
13	BACCHUS	BCFT-09 / BCCT-09	BCFT-09	BCCT-09	9,040.44	12.26	2,153.50	7,063.48	5
14	BACCHUS	BCFT-12 / BCCT-12	BCFT-12	BCCT-12	12,075.41	12.05	2,925.55	9,595.80	5
15	FUSION	FUSF-12 / FUSC-12	FUSF-12	FUSC-12	12,790.56	11.72	3,185.43	10,448.20	5
16	HANJO	HAFT-09 / HACT-09	HAFT-09	HACT-09	9,040.44	12.26	2,153.50	7,063.48	5
17	HANJO	HAFT-12 / HACT-12	HAFT-12	HACT-12	12,075.41	12.05	2,925.55	9,595.80	5
18	KINDAI	KIN-12 / DAI-12	KIN-12	DAI-12	12,790.56	11.72	3,185.43	10,448.20	5
19	mitsui	MSFT-09 / MSCT-09	MSFT-09	MSCT-09	9,040.44	12.26	2,153.50	7,063.48	5
20	mitsui	MSFT-12 / MSCT-12	MSFT-12	MSCT-12	12,075.41	12.05	2,925.55	9,595.80	5
21	SOVA	SVFT-09 / SVCT-09	SVFT-09	SVCT-09	9,040.44	12.26	2,153.50	7,063.48	5
22	SOVA	SVFT-12 / SVCT-12	SVFT-12	SVCT-12	12,075.41	12.05	2,925.55	9,595.80	5
23	TIENFONG	TIFS-12/ TICS-12	TIFS-12	TICS-12	12,790.56	11.72	3,185.43	10,448.20	5
24	TOPLANDS	TLFT-18 / TLCT-18	TLFT-18	TLCT-18	18,297.87	11.63	4,595.79	15,074.18	5
25	UNI MASTER	UNFS-12 / UNCS-12	UNFS-12	UNCS-12	12,790.56	11.72	3,185.43	10,448.20	5
26	WEATHER COOL	WCFT-18 / WCCT-18	WCFT-18	WCCT-18	18,297.87	11.63	4,595.79	15,074.18	5
27	CENTRAL AIR	CFH-QF13 / CCS-QF13ROTARY	CFH-QF13	CCS-QF13ROTARY	13,068.64	11.94	3,196.23	10,483.64	5
28	CENTRAL AIR	CFH-QF20 / CCS-QF20ROTARY	CFH-QF20	CCS-QF20ROTARY	19,801.20	11.70	4,939.76	16,202.43	5
29	CENTRAL AIR	CFH-QF31 / CCS-QF31SCL	CFH-QF31	CCS-QF31SCL	30,376.01	11.35	7,815.96	25,636.36	5
30	CENTRAL AIR	CFH-QF30 / CCS-QF30SCL380	CFH-QF30	CCS-QF30SCL380	30,401.60	11.23	7,903.86	25,924.65	5
31	CENTRAL AIR	CFH-QF36 / CCS-QF36SCL	CFH-QF36	CCS-QF36SCL	35,756.05	11.41	9,151.28	30,016.20	5
32	SINGER	CT-1300	CT-1300	CT-1300E	13,068.64	11.94	3,196.23	10,483.64	5
33	CENTRAL AIR	CFW-4IF12 / CCS-4IF12	CFW-4IF12	CCS-4IF12	12,096.22	11.65	3,031.54	9,943.46	5
34	CENTRAL AIR	CFW-4IF18 / CCS-4IF18	CFW-4IF18	CCS-4IF18	18,257.27	12.12	4,396.94	14,421.95	5
35	ELECTROLUX	ESM09CRE-A1E / ESM09CRE-A1I	ESM09CRE-A1I	ESM09CRE-A1E	10,170.49	12.50	2,375.42	7,791.38	5
36	ELECTROLUX	ESM12CRE-A1E / ESM12CRE-A1I	ESM12CRE-A1I	ESM12CRE-A1E	12,336.77	11.99	3,003.80	9,852.48	5
37	ELECTROLUX	ESM18CRE-A1E / ESM18CRE-A1I	ESM18CRE-A1I	ESM18CRE-A1E	17,940.30	11.75	4,460.01	14,628.83	5
38	HYUNDAI	HOM12AAT5B / HWM12AAT5B	HWM12AAT5B	HOM12AAT5B	12,210.18	11.71	3,044.68	9,986.56	5
39	HYUNDAI	HOM18AAT5B / HWM18AAT5B	HWM18AAT5B	HOM18AAT5B	18,464.72	12.21	4,416.21	14,485.16	5

ลำดับ	เครื่องหมายการค้า	รุ่น	MODEL		BTU/Hr	EER (BTU/W)	พลังงานไฟฟ้า (หน่วย/ปี)	ค่าไฟฟ้า (บาท/ปี)	ระดับ
			Fan Coil Unit	Condensing Unit					
40	TRANE	High-Wall	MCW512BB5A01	TTK512BB5E01	12,155.59	11.66	3,044.10	9,984.65	5
41	TRANE	High-Wall	MCW518BB5A01	TTK518BB5E01	18,314.59	12.13	4,408.91	14,461.22	5
42	UNI-AIRE	ARH-12H / WRH-12H	WRH-12H	ARH-12H	12,123.18	11.62	3,046.73	9,993.27	5
43	UNI-AIRE	ARH-18H / WRH-18H	WRH-18H	ARH-18H	18,239.53	12.09	4,405.40	14,449.73	5
44	UNI-AIRE	ARH-25H / WRH-25H	WRH-25H	ARH-25H	24,155.60	11.64	6,057.83	19,869.69	5
45	TASAKI	FULE Series	3FULAC0018AE1TK	3CULAC0018AE1TK	19,000.75	11.99	4,625.57	15,171.88	5
46	STAR AIRE	RE-095-IV / AE-095-IV	RE-095-IV	AE-095-IV	9,334.21	13.30	2,049.26	6,721.56	5
47	mitsubishi heavy	SRK / C25CMS	SRK25CMS	SRC25CMS	23,899.01	11.74	5,942.49	19,491.37	5
48	MITSUBISHI ELECTRIC	MS-SFH18VC-T2	MS-SFH18VC-T2	MU-SFH18VC-T1	17,783.34	12.19	4,258.82	13,968.93	5
49	MITSUBISHI ELECTRIC	MS-SE30VC-T2	MS-SE30VC-T2	MU-SE30VC-T1	28,227.82	11.52	7,156.34	23,472.78	5
50	BACCHUS	BCFT-18 / BCCT-18	BCFT-18	BCCT-18	18,333.36	11.66	4,593.16	15,065.56	5
51	HANJO	HAFT-18 / HACT-18	HAFT-18	HACT-18	18,333.36	11.66	4,593.16	15,065.56	5
52	MITSUI	MSFT-18 / MSCT-18	MSFT-18	MSCT-18	18,333.36	11.66	4,593.16	15,065.56	5
53	SOVA	SVFT-18 / SVCT-18	SVFT-18	SVCT-18	18,333.36	11.66	4,593.16	15,065.56	5
54	EMINENT	EVH33T / CVH33T	EVH33T	CVH33T	33,050.00	11.58	8,331.34	27,326.81	5
55	EMINENT	EVH36T / CVH36T	EVH36T	CVH36T	36,115.34	11.17	9,440.36	30,964.38	5
56	EMINENT	EVH36 / CVH36	EVH36	CVH36	36,237.83	11.07	9,558.04	31,350.36	5
57	EMINENT	BCR1402 / ACR40S1	BCR1402	ACR40S1	39,490.15	12.09	9,534.09	31,271.82	5
58	DAIKIN	FTKS09JV2S	FTKS09JV2S	RKS09JV2S	8,525.91	17.13	1,453.28	4,766.77	5
59	DAIKIN	FTKS12JV2S	FTKS12JV2S	RKS12JV2S	11,562.24	13.82	2,443.75	8,015.49	5
60	DAIKIN	FTKS15JV2S	FTKS15JV2S	RKS15JV2S	14,814.22	12.94	3,342.82	10,964.44	5
61	DAIKIN	FTKS18JV2S	FTKS18JV2S	RKS18JV2S	17,983.97	13.77	3,812.35	12,504.51	5
62	DAIKIN	FTKS24JV2S	FTKS24JV2S	RKS24JV2S	20,868.47	12.96	4,700.91	15,418.98	5
63	DAIKIN	FTKS28JV2S	FTKS28JV2S	RKS28JV2S	23,078.09	12.23	5,508.87	18,069.10	5
64	DAIKIN	FTKS33JV2S	FTKS33JV2S	RKS33JV2S	27,999.55	11.88	6,880.40	22,567.70	5
65	DAISENKO	DWT10-5SA / DKC10-5SA	DWT10-5SA	DKC10-5SA	9,115.84	11.76	2,263.58	7,424.56	5
66	DAISENKO	DWT13-5SA / DKC13-5SA	DWT13-5SA	DKC13-5SA	12,149.45	11.60	3,058.70	10,032.54	5
67	DAISENKO	DWT18-5SA / DKC18-5SA	DWT18-5SA	DKC18-5SA	18,507.37	11.99	4,507.60	14,784.94	5
68	DAISENKO	DWT25-5SA / DKC25-5SA	DWT25-5SA	DKC25-5SA	24,472.91	11.70	6,107.76	20,033.47	5
69	DAISENKO	DWT25-5SA1 / DKC25-5SA1	DWT25-5SA1	DKC25-5SA1	25,270.30	11.83	6,235.37	20,452.01	5
70	EMINENT	EVH40 / CVH40	EVH40	CVH40	40,697.65	11.61	10,234.60	33,569.49	5
71	EMINENT	EVH40T / CVH40T	EVH40T	CVH40T	40,547.87	11.17	10,596.39	34,756.15	5
72	FOCUS	FOC-09FM / FOC-09CM	FOC-09FM	FOC-09CM	9,115.84	11.76	2,263.58	7,424.56	5
73	FOCUS	FOC-12FM / FOC-12CM	FOC-12FM	FOC-12CM	12,149.45	11.60	3,058.70	10,032.54	5
74	FOCUS	FOC-18FM / FOC-18CM	FOC-18FM	FOC-18CM	18,507.37	11.99	4,507.60	14,784.94	5
75	FOCUS	FOC-24FM / FOC-24CM	FOC-24FM	FOC-24CM	24,472.91	11.70	6,107.76	20,033.47	5
76	FOCUS	FOC-25FM / FOC-25CM	FOC-25FM	FOC-25CM	25,270.30	11.83	6,235.37	20,452.01	5
77	MEMORY	SUPER-09	FMS9	CMS9	9,115.84	11.76	2,263.58	7,424.56	5
78	MEMORY	SUPER-12	FMS12	CMS12	12,149.45	11.60	3,058.70	10,032.54	5
79	MEMORY	SUPER-18	FMS18	CMS18	18,507.37	11.99	4,507.60	14,784.94	5
80	MEMORY	SUPER-25	FMS25	CMS25	24,472.91	11.70	6,107.76	20,033.47	5
81	MITSUBISHI ELECTRIC	PC-4KAKLT-5.TH	PC-4KAKLT-5.TH	PU-4VAKD-5.TH-T	38,790.00	11.66	9,710.75	31,851.27	5

ลำดับ	เครื่องหมายการค้า	รุ่น	MODEL		BTU/Hr	EER (BTU/W)	พลังงานไฟฟ้า (หน่วย/ปี)	ค่าไฟฟ้า (บาท/ปี)	ระดับ
			Fan Coil Unit	Condensing Unit					
82	mitsubishi electric	PC-4KAKLT-5.TH	PC-4KAKLT-5.TH	PU-4YAKD-5.TH-T	38,854.15	11.91	9,527.38	31,249.79	5
83	MITSUBISHI HEAVY	SRK / C10CMS	SRK10CMS	SRC10CMS	9,418.14	12.26	2,242.85	7,356.55	5
84	MITSUBISHI HEAVY	SRK / C10CMS-2	SRK10CMS-2	SRC10CMS-2	9,418.14	12.26	2,242.85	7,356.55	5
85	MITSUBISHI HEAVY	SRK / C10CMV	SRK10CMV	SRC10CMV	9,418.14	12.26	2,242.85	7,356.55	5
86	MITSUBISHI HEAVY	SRK / C13CMS	SRK13CMS	SRC13CMS	12,270.23	12.33	2,905.98	9,531.63	5
87	MITSUBISHI HEAVY	SRK / C13CMS-2	SRK13CMS-2	SRC13CMS-2	12,270.23	12.33	2,905.98	9,531.63	5
88	MITSUBISHI HEAVY	SRK / C13CMV	SRK13CMV	SRC13CMV	12,270.23	12.33	2,905.98	9,531.63	5
89	MITSUBISHI HEAVY	SRK / C19CMS	SRK19CMS	SRC19CMS	18,231.34	12.19	4,365.98	14,320.43	5
90	MITSUTA	WT125C / RR125C	WT125C	RR125C	12,181.86	11.65	3,052.28	10,011.47	5
91	MITSUTA	WT185C / RR185C	WT185C	RR185C	18,524.77	12.02	4,500.30	14,761.00	5
92	MITSUTA	WT255C/RR255C	WT255C	RR255C	25,273.03	11.83	6,240.04	20,467.33	5
93	PANASONIC	CS / CU-PC9PKT	CS-PC9PKT	CU-PC9PKT	9,333.87	12.42	2,194.96	7,199.48	5
94	PANASONIC	CS / CU-S13PKT	CS-S13PKT	CU-S13PKT	12,182.20	12.72	2,796.78	9,173.43	5
95	PANASONIC	CS / CU-S13PKT-1	CS-S13PKT-1	CU-S13PKT-1	12,182.20	12.72	2,796.78	9,173.43	5
96	PANASONIC	CS / CU-S9PKT	CS-S9PKT	CU-S9PKT	8,481.21	15.23	1,626.44	5,334.72	5
97	PANASONIC	CS / CU-S9PKT-1	CS-S9PKT-1	CU-S9PKT-1	8,481.21	15.23	1,626.44	5,334.72	5
98	SAIJO DENKI	SJ-W09W-S-STGP1 / SJ-C09W-S-STGP1	SJ-W09W-S-STGP1	SJ-C09W-S-STGP1	8,799.89	12.21	2,104.15	6,901.62	5
99	SAIJO DENKI	SJ-W12C-S-STGP1 / SJ-C12C-S-STGP1	SJ-W12C-S-STGP1	SJ-C12C-S-STGP1	12,966.28	11.81	3,207.04	10,519.08	5
100	TASAKI	FULE Series	3FULAC0028AE1TK	3CULAC0028AE1TK	28,214.17	11.04	7,460.89	24,471.73	5
101	TASAKI	FWME Series	3FMAAC0028ZE1TK	3CULAC0028AE1TK	29,030.66	12.01	7,056.76	23,146.19	5
102	TCL	TAC-09CS/KAI / TAC-09CS/KAO	TAC-09CS/KAI	TAC-09CS/KAO	9,215.81	11.88	2,265.34	7,430.30	5
103	TCL	TAC-12CS/KAI / TAC-12CS/KAO	TAC-12CS/KAI	TAC-12CS/KAO	12,143.31	11.84	2,994.17	9,820.87	5
104	TCL	TAC-18CS/KAI / TAC-18CS/KAO	TAC-18CS/KAI	TAC-18CS/KAO	18,069.61	11.64	4,532.72	14,867.31	5
105	WILSON	BEST-09	FWB9	CWB9	9,115.84	11.76	2,263.58	7,424.56	5
106	WILSON	BEST-12	FWB12	CWB12	12,149.45	11.60	3,058.70	10,032.54	5
107	WILSON	BEST-18	FWB18	CWB18	18,507.37	11.99	4,507.60	14,784.94	5
108	WILSON	BEST-25	FWB25	CWB25	24,472.91	11.70	6,107.76	20,033.47	5

### 3. ข้อมูลของอุปกรณ์ไฟฟ้าเบอร์ 5 สำหรับพัดลมไฟฟ้า

#### 3.1 พัดลมไฟฟ้าชนิดตั้งโต๊ะ ติดผนัง และตั้งพื้น

ลำดับ	เครื่องหมายการค้า	รุ่น	ชนิด	ขนาด (นิ้ว)	ปริมาณลม (ลบ.ม./นาที)	พลังงานไฟฟ้า (หน่วย/ปี)	ค่าไฟฟ้า (บาท/ปี)	ประสิทธิภาพ (ลบ.ม./นาที/วัตต์)	ระดับ
1	WASAKI	A-JULY	ตั้งโต๊ะ	16	72.19	135.98	446.03	1.55	5
2	WASAKI	A-JUNE	ตั้งโต๊ะ	12	42.49	93.82	307.73	1.32	5
3	WASAKI	P-JULY	ตั้งโต๊ะ	16	72.19	135.98	446.03	1.55	5
4	WASAKI	P-JUNE	ตั้งโต๊ะ	12	42.49	93.82	307.73	1.32	5
5	MISUSHITA	DF-165	ตั้งโต๊ะ	16	70.83	138.50	454.27	1.49	5
6	WASAKI	ENJOY	ตั้งโต๊ะ	12	45.69	115.89	380.13	1.15	5
7	WASAKI	PS-ICON	ตั้งโต๊ะ	12	42.62	104.68	343.36	1.19	5
8	CROWN	B-121	ตั้งโต๊ะ	12	43.45	108.13	354.66	1.17	5
9	mitsubishi electric	R12-MR	ตั้งโต๊ะ	12	46.75	112.13	367.78	1.22	5
10	FAMILY	FM-T16D	ตั้งโต๊ะ	16	61.58	124.54	408.48	1.44	5
11	HATARI	HT-T16M4	ตั้งโต๊ะ	16	72.37	139.78	458.48	1.51	5
12	HATARI	HT-T16M5	ตั้งโต๊ะ	16	72.37	139.78	458.48	1.51	5
13	mitsubishi electric	LV16-RR	ตั้งพื้น	16	63.36	139.84	458.67	1.32	5
14	mitsubishi electric	W16-GR	ติดผนัง	16	62.86	133.59	438.18	1.37	5
15	mitsubishi electric	W16-RR	ติดผนัง	16	63.72	135.96	445.93	1.37	5
16	OGAWA	OA-2694F	ตั้งโต๊ะ	16	68.08	134.58	441.43	1.48	5

### 3. ข้อมูลของอุปกรณ์ไฟฟ้าเบอร์ 5 สำหรับพัดลมไฟฟ้า

#### 3.2 พัดลมไฟฟ้าชนิดระบายอากาศ

ลำดับ	เครื่องหมายการค้า	รุ่น	ชนิด	ขนาด (นิ้ว)	ปริมาณลม (ลบ.ม./นาที)	กำลังไฟฟ้าที่ใช้ (วัตต์)	พลังงานไฟฟ้า (หน่วย/ปี)	ค่าไฟฟ้า (บาท/ปี)	ประสิทธิภาพ (ลบ.ม./นาที/วัตต์)	ระดับ
1	HATARI	HT-VW20M6(G)	ระบายอากาศ	8	7.63	22.33	65.20	213.87	0.34	5
2	HATARI	HT-VW20M7(N)	ระบายอากาศ	8	8.82	21.92	64.01	209.94	0.40	5
3	PANASONIC	FV-20AYT1	ระบายอากาศ	8	6.43	15.33	44.76	146.82	0.42	5
4	PANASONIC	FV-30RLT1	ระบายอากาศ	12	15.22	35.25	102.93	337.61	0.43	5
5	IMARFLEX	IF-990	ระบายอากาศ	8	8.19	25.01	73.03	239.54	0.33	5
6	MIRA	M-88	ระบายอากาศ	8	8.19	25.01	73.03	239.54	0.33	5
7	VICTOR	VW-207AUT	ระบายอากาศ	8	8.19	25.01	73.03	239.54	0.33	5
8	ACCORD	V-20TZ	ระบายอากาศ	8	6.09	19.49	56.91	186.67	0.31	5
9	ACCORD	VF-20AUT	ระบายอากาศ	8	8.05	23.98	70.02	229.67	0.34	5
10	MD	V-008	ระบายอากาศ	8	8.05	23.98	70.02	229.67	0.34	5
11	SANSHIRO	P-20 G	ระบายอากาศ	8	6.09	19.49	56.91	186.67	0.31	5

#### 4. ข้อมูลของอุปกรณ์ไฟฟ้าเบอร์ 5 สำหรับหลอดคอมแพคฟลูออเรสเซนต์

ลำดับ	เครื่องหมายการค้า	รุ่น	วัตต์	ชนิด	ความส่องสว่าง (ลูเมน)	อายุ การใช้งาน	ระดับประสิทธิภาพ ลูเมน/วัตต์	พลังงานไฟฟ้า (หน่วย/ปี)	ค่าไฟฟ้า (บาท/ปี)	ระดับ
1	LUMAX	LCF 23W/D-SP	23	เดย์ไลต์	1,380	6,000	61	67.16	220.28	5
2	LUMAX	LCF 23W/W-SP	23	วอร์มไวต์	1,380	6,000	63	67.16	220.28	5
3	LUMAX	LCF 11W/W-3U	11	วอร์มไวต์	605	6,000	59	32.12	105.35	5
4	LUMAX	LCF 11W/D-3U	11	เดย์ไลต์	550	6,000	57	32.12	105.35	5
5	LUMAX	LCF 14W/W-3U	14	วอร์มไวต์	770	6,000	62	40.88	134.09	5
6	TESCO	3U T4 20W 865 E27	20	เดย์ไลต์	1,140	8,000	61	58.40	191.55	5
7	GATA	TMI SPI 8W	8	เดย์ไลต์	410	6,000	55	23.36	76.62	5
8	GATA	TMI SPI 8W	8	วอร์มไวต์	430	6,000	60	23.36	76.62	5
9	GATA	TMI SPI 20W	20	วอร์มไวต์	1,200	6,000	71	58.40	191.55	5
10	GATA	TMI SPI 23W	23	เดย์ไลต์	1,380	6,000	60	67.16	220.28	5
11	GATA	TMI SPI 20W	20	เดย์ไลต์	1,100	6,000	64	58.40	191.55	5
12	GATA	TMI 3U 18W	18	วอร์มไวต์	1,096	6,000	67	52.56	172.40	5
13	GATA	TMI 3U 18W	18	เดย์ไลต์	1,010	6,000	60	52.56	172.40	5
14	GATA	TMI SPI 12W	12	วอร์มไวต์	680	6,000	59	35.04	114.93	5
15	LUMAX	LCF 14W/W-SP	14	วอร์มไวต์	770	6,000	73	40.88	134.09	5

5. ข้อมูลของอุปกรณ์ไฟฟ้าเบอร์ 5 สำหรับหลอดคอมเบอร์ 5 (T5)

ลำดับ	เครื่องหมายการค้า	รุ่น	วัตต์	ชนิด	ระดับประสิทธิภาพ ลูเมน/วัตต์	พลังงานไฟฟ้า (หน่วย/ปี)	ค่าไฟฟ้า (บาท/ปี)	ระดับ
1	LUMAX	HF28W/T5/830	28	วอร์มไวต์	99.40	81.76	268.17	5

## 6. ข้อมูลของอุปกรณ์ไฟฟ้าเบอร์ 5 สำหรับ Standby Power 1 Watt

### 6.1 เครื่องรับโทรทัศน์

ลำดับ	เครื่องหมายการค้า	รุ่น	ประเภท	กำลังไฟฟ้าขณะ รอใช้งาน (วัตต์)	ระดับ ประสิทธิภาพ
1	SONY	KLV-32EX33A	เครื่องรับโทรทัศน์	0.27	5
2	SONY	KLV-40EX43A	เครื่องรับโทรทัศน์	0.37	5
3	TOSHIBA	23PB200T	เครื่องรับโทรทัศน์	0.21	5
4	TOSHIBA	23PU200T	เครื่องรับโทรทัศน์	0.25	5
5	TOSHIBA	24PB2T4	เครื่องรับโทรทัศน์	0.32	5
6	TOSHIBA	32PB200T	เครื่องรับโทรทัศน์	0.17	5
7	TOSHIBA	32PX200T	เครื่องรับโทรทัศน์	0.21	5
8	TOSHIBA	40PB200T	เครื่องรับโทรทัศน์	0.24	5
9	TOSHIBA	40PU200T	เครื่องรับโทรทัศน์	0.26	5
10	TOSHIBA	40VL20T	เครื่องรับโทรทัศน์	0.21	5
11	TOSHIBA	46PX200T	เครื่องรับโทรทัศน์	0.23	5
12	TOSHIBA	46VL20T	เครื่องรับโทรทัศน์	0.21	5
13	SAMSUNG	UA32EH5300	เครื่องรับโทรทัศน์	0.12	5
14	SAMSUNG	UA40EH5300	เครื่องรับโทรทัศน์	0.13	5
15	SAMSUNG	UA40ES5600	เครื่องรับโทรทัศน์	0.14	5
16	SAMSUNG	UA40ES6220	เครื่องรับโทรทัศน์	0.15	5
17	SAMSUNG	UA46EH5300	เครื่องรับโทรทัศน์	0.13	5
18	SAMSUNG	UA46ES5600	เครื่องรับโทรทัศน์	0.14	5
19	SAMSUNG	UA46ES6220	เครื่องรับโทรทัศน์	0.15	5
20	SAMSUNG	UA46ES6900	เครื่องรับโทรทัศน์	0.04	5
21	SAMSUNG	UA46ES7100	เครื่องรับโทรทัศน์	0.04	5
22	SAMSUNG	UA55ES6220	เครื่องรับโทรทัศน์	0.16	5
23	SAMSUNG	UA55ES6900	เครื่องรับโทรทัศน์	0.05	5
24	SAMSUNG	UA55ES7100	เครื่องรับโทรทัศน์	0.05	5
25	SAMSUNG	UA60ES8000	เครื่องรับโทรทัศน์	0.04	5
26	LG	32LS3150-TA	เครื่องรับโทรทัศน์	0.49	5
27	SHARP	LC-24LE440M	เครื่องรับโทรทัศน์	0.50	5
28	SHARP	LC-39LE440M	เครื่องรับโทรทัศน์	0.82	5



ลำดับ	เครื่องหมายการค้า	รุ่น	ประเภท	กำลังไฟฟ้าขณะ รอใช้งาน (วัตต์)	ระดับ ประสิทธิภาพ
29	ACONATIC	AN-LT2411	เครื่องรับโทรทัศน์	0.19	5
30	ACONATIC	AN-LT4211	เครื่องรับโทรทัศน์	0.35	5
31	TCL	L29E330	เครื่องรับโทรทัศน์	0.29	5
32	TCL	L32E330	เครื่องรับโทรทัศน์	0.29	5
33	TCL	LED24E5500F	เครื่องรับโทรทัศน์	0.27	5
34	TCL	LED29D2000	เครื่องรับโทรทัศน์	0.20	5
35	TCL	LED40E5200F	เครื่องรับโทรทัศน์	0.19	5
36	TCL	LED40E5500F	เครื่องรับโทรทัศน์	0.23	5
37	TCL	LED40V6000F	เครื่องรับโทรทัศน์	0.23	5
38	TCL	LED46V7300F	เครื่องรับโทรทัศน์	0.22	5
39	LG	42LS3150-TA	เครื่องรับโทรทัศน์	0.49	5
40	SONY	KDL-55HX955	เครื่องรับโทรทัศน์	0.22	5
41	SONY	KDL-65HX955	เครื่องรับโทรทัศน์	0.23	5
42	TCL	L29E320	เครื่องรับโทรทัศน์	0.33	5
43	TCL	LED19P31	เครื่องรับโทรทัศน์	0.26	5
44	TCL	LED24F2300F	เครื่องรับโทรทัศน์	0.27	5

## 7. ข้อมูลของอุปกรณ์ไฟฟ้าเบอร์ 5 สำหรับกระติกน้ำร้อนไฟฟ้า

ลำดับ	เครื่องหมายการค้า	รุ่น	ขนาด (ลิตร)	ประสิทธิภาพพลังงาน (ร้อยละ)	พลังงานไฟฟ้าที่ใช้ต่อ (วัตต์-ชั่วโมง)	ค่าไฟฟ้า (บาท/ปี)	ระดับ
1	PANASONIC	NC-SU403P	4.0	95.00	267.98	641.65	5

## 8. ข้อมูลของอุปกรณ์ไฟฟ้าเบอร์ 5 สำหรับเครื่องทำน้ำอุ่นไฟฟ้า

ลำดับ	เครื่องหมายการค้า	รุ่น	ขนาดกำลังไฟฟ้าที่กำหนด (วัตต์)	ประสิทธิภาพพลังงานความร้อน (ร้อยละ)	พลังงานไฟฟ้าที่ใช้ (กิโลวัตต์-ชั่วโมง)	ค่าไฟฟ้า (บาท/ปี)	ระดับ
1	CENTON	SH 2035E	3,500	91.85	4.15	1,656.13	5
2	CENTON	SH 2045E	4,500	92.16	5.21	2,079.14	5
3	CENTON	GENERATION M55E 6.0KW	6,000	97.86	4.24	1,692.04	5
4	CENTON	GENERATION M777E (COPPER TANK)	6,000	97.86	4.24	1,692.04	5
5	CENTON	GENERATION M888E (COPPER TANK)	8,000	97.97	6.10	2,434.31	5
6	CENTON	GENERATION M99E 8.0KW	8,000	97.97	6.10	2,434.31	5
7	CENTON	GENERATION WH8558E	4,500	98.09	3.92	1,564.34	5
8	CENTON	GENERATION WH8558E(UPGRADED)	3,500	97.43	3.87	1,544.39	5
9	CENTON	GENERATION WH8778E (COLOUR)	3,500	97.43	3.87	1,544.39	5
10	CENTON	PRESTIGE WH101E 3.5KW	3,500	97.43	3.87	1,544.39	5
11	CENTON	PRESTIGE WH101E 4.5KW	4,500	98.09	3.92	1,564.34	5
12	CENTON	PRESTIGE WH111E 3.5KW	3,500	98.39	3.95	1,576.31	5
13	CENTON	PRESTIGE WH111E 4.5KW	4,500	98.09	3.92	1,564.34	5
14	CENTON	SLIMAX SH700E 3.5KW	3,500	97.43	3.87	1,544.39	5
15	CENTON	SLIMAX SH700E 4.5KW	4,500	98.09	3.92	1,564.34	5
16	LEKISE	WH3501	3,500	97.94	3.70	1,476.55	5
17	LEKISE	WH3502	3,500	97.94	3.70	1,476.55	5
18	LEKISE	WH4501	4,500	98.17	4.87	1,943.45	5
19	LEKISE	WH4502	4,500	98.17	4.87	1,943.45	5
20	PANASONIC	DH-3LL1	3,500	98.01	3.76	39,112.52	5
21	PANASONIC	DH-3LS1	3,500	98.01	3.76	39,112.52	5
22	EDESA	EI-3B	3,500	97.79	3.98	1,588.29	5
23	FAGOR	FI-3	3,500	96.48	3.93	1,568.33	5
24	SHARP	WH-HOT HOT	4,500	98.08	5.11	2,039.23	5
25	JOVEN	575	3,500	97.07	4.02	1,604.25	5
26	JOVEN	880E	3,500	97.70	3.89	1,552.37	5
27	MILUX	ML-135DSP	3,500	97.33	3.73	1,488.52	5
28	MILUX	ML-145DSP	4,500	98.22	4.87	1,943.45	5

ลำดับ	เครื่องหมายการค้า	รุ่น	ขนาดกำลังไฟฟ้าที่กำหนด (วัตต์)	ประสิทธิภาพพลังงานความร้อน (ร้อยละ)	พลังงานไฟฟ้าที่ใช้ (กิโลวัตต์-ชั่วโมง)	ค่าไฟฟ้า (บาท/ปี)	ระดับ
29	MILUX	ML-235E	3,500	98.75	3.87	1,544.39	5
30	MILUX	ML-335E	3,500	98.28	3.89	1,552.37	5
31	RINNAI	RE-350ES	3,500	97.44	3.99	1,592.28	5
32	RINNAI	RE-450ES	4,500	97.12	4.99	1,991.34	5
33	TOSHIBA	WH-3511E	3,500	97.27	3.92	1,564.34	5
34	TOSHIBA	WH-3511G	3,500	97.58	4.31	1,719.98	5
35	TOSHIBA	WH-3511MA	3,500	97.51	4.17	1,664.11	5
36	TOSHIBA	WH-3511MC	3,500	98.06	4.10	1,636.17	5
37	TOSHIBA	WH-4511MC	4,500	98.41	5.05	2,015.29	5
38	AEG	FM35E	3,500	97.23	3.95	1,576.31	5
39	AEG	FM45E	4,500	98.45	5.02	2,003.31	5
40	STIEBEL ELTRON	AQ35E	3,500	98.93	3.96	1,580.30	5
41	STIEBEL ELTRON	DJ30E	3,000	98.47	3.40	1,356.83	5
42	STIEBEL ELTRON	IJ35E	3,500	97.75	3.94	1,572.32	5
43	STIEBEL ELTRON	IJ45E	4,500	98.96	4.95	1,975.38	5
44	STIEBEL ELTRON	IL45EC	4,500	98.12	4.10	1,636.17	5
45	STIEBEL ELTRON	IS35E	3,500	95.82	4.13	1,648.15	5
46	STIEBEL ELTRON	XG35EC	3,500	96.47	4.01	1,600.26	5
47	HITACHI	HES-48T	4,800	95.14	5.58	2,226.79	5
48	EGOOD	PN 8351M	3,500	97.06	3.98	1,588.29	5

## 9. ข้อมูลของอุปกรณ์ไฟฟ้าเบอร์ 5 สำหรับเตารีดไฟฟ้า

ลำดับ	เครื่องหมายการค้า	รุ่น	ประเภท	พลังงานไฟฟ้า (กิโลวัตต์-ชั่วโมง)	ค่าไฟฟ้า (บาท/ปี)	ระดับ ความเรียบ	ระดับ
1	PANASONIC	NI-E100T	แบบไอน้ำ	0.56	367.36	2	5
2	SHARP	AM-P333	แบบแห้ง	0.24	157.44	2	5
3	SHARP	AM-P333T	แบบแห้ง	0.24	157.44	2	5
4	ELECTROLUX	EDI110	แบบแห้ง	0.19	124.64	2	5
5	ELECTROLUX	EDI100	แบบแห้ง	0.20	131.20	3	5
6	ELECTROLUX	ESI400	แบบไอน้ำ	0.60	393.60	2	5

10. เครื่องทำน้ำเย็นสำหรับระบบปรับอากาศที่มีประสิทธิภาพสูง

ลำดับ	ยี่ห้อ	รุ่น	ชนิดการระบายความร้อน	แบบของเครื่องอัดไอ	ค่าสมรรถนะการทำความเย็น (kW/TR)	หมายเหตุ
1	TRANE	CGAM 150	ด้วยอากาศ	สโครลล์	1.11	

### 11. หลอดแอลอีดี

ลำดับ	เครื่องหมายการค้า	รุ่น	ประเภท	ค่าประสิทธิภาพ ลูเมน/วัตต์
1	L&E	SFL6100-20	TUBE	97.16
2	L&E	SFL6100-23	TUBE	95.15
3	Phillips	MSTRTLEDINT STD 900mm 15W840 T8 API	TUBE	80.52
4	Phillips	MSTRTLEDINT PERF 600mm 11W840 T8 API	TUBE	93.84
5	Phillips	MSTRTLEDINT PERF 1200mm 22W840 T8 API	TUBE	97.54
6	Phillips	ESSENTIAL LED tube 600mm 10W840 T8 API	TUBE	85.77
7	Phillips	ESSENTIAL LED tube 600mm 10W865 T8 API	TUBE	78.30
8	Phillips	ESSENTIAL LED tube 1200mm 20W840 T8 API	TUBE	87.96
9	Phillips	ESSENTIAL LED tube 1200mm 20W865 T8 API	TUBE	80.39
10	Phillips	MSTRTLEDINT STD 600mm 10W865 T8 API	TUBE	91.86
11	Phillips	MSTRTLEDINT STD 1200mm 19W840 T8 API	TUBE	87.38
12	Phillips	MSTRTLEDINT STD 1500mm 24W840 T8 API	TUBE	84.73
13	Phillips	MSTRTLEDINT STD 1500mm 24W865 T8 API	TUBE	93.79
14	Dialight	HB3C4L	High Bay	72.00
15	Dialight	HB5C4J	High Bay	72.00
16	Dialight	HB7C4M	High Bay	71.00
17	Dialight	HB2C4K	High Bay	65.00
18	Dialight	HB5C4M	High Bay	74.00
19	Dialight	HB2C4M	High Bay	74.00
20	Dialight	HB1C4J	High Bay	69.00
21	Dialight	HB6C4M	High Bay	79.00
22	Dialight	HB1C4N	High Bay	81.00
23	Dialight	HBGC4P	High Bay	86.00
24	Dialight	HBGCM	High Bay	102.00
25	Dialight	HB7C4F	High Bay	71.00
26	SFT	SFT-B35-B 4A E14/WW D	Bulb	56.88
27	SFT	SFT-G45-C 4A E27/WW D	Bulb	43.80

ลำดับ	เครื่องหมายการค้า	รุ่น	ประเภท	ค่าประสิทธิภาพ ลูเมน/วัตต์
28	ALT	M02XWO07CC-05	MR	46.90
29	ALT	M02XWD07CC-05	MR	44.60
30	Galaxia	GHBO-80W	Flood Lighting	79.70
31	Galaxia	GHBO-100W	Flood Lighting	81.30
32	Galaxia	GL50	Flood Lighting	75.80
33	SKC	SLHBO60	Flood Lighting	80.60
34	SKC	SLHBO80	Flood Lighting	81.70
35	Galaxia	GHBO-150	High Bay	72.00
36	Galaxia	GHBO-200	High Bay	73.50
37	SKC	SLHB120	High Bay	91.00
38	Galaxia	GP595SK	Panel Lighting	95.70
39	Galaxia	GP300TK	Panel Lighting	89.20
40	Galaxia	GR604ST	Panel Lighting	98.60
41	Galaxia	GT1200	TUBE	98.60
42	MK	MK-SL090	Street Light	83.50
43	STANLEY	LLM0314A	Street Light	79.37
44	Enovatek	MR4.5WAC-M1	MR	55.00
45	Enovatek	TL18WAC-M1 (Cool White)	TUBE	64.00
46	Enovatek	TL18WAC-M1 (Day White)	TUBE	70.00
47	Enovatek	RDL12WAC-M1	Down Light	69.82
48	Enovatek	WSL36WAC-M1	Down Light	73.10
49	Enovatek	FB7WAC-M1	Bulb	65.00
50	Enovatek	FL200WAC-M1	Flood Lighting	73.95
51	Enovatek	BL200WAC-M1	High Bay	73.95
52	Enovatek	FP200WAC-M1	Flame Proof	73.95
53	SPARK	SPT-D90	Street Light	79.82
54	SPARK	SPT-D120	Street Light	79.59
55	SPARK	SPT-D150	Street Light	76.14



ลำดับ	เครื่องหมายการค้า	รุ่น	ประเภท	ค่าประสิทธิภาพ ลูเมน/วัตต์
56	SPARK	SPQ-55B5W	Bulb	51.40
57	SPARK	SPQ-60B7W	Bulb	52.31
58	SPARK	SPQ-60A8	Bulb	41.76
59	SPARK	SPQ-70B9W	Bulb	52.31
60	SPARK	SPQ-95B10	Bulb	41.76
61	SPARK	SPQ-35B2W	Bulb	44.09
62	SPARK	SPQ-35B4W	Bulb	44.09
63	SPARK	SPQ-GU10	Bulb	41.76
64	SPARK	SPQ-MR16	Bulb	41.76
65	SPARK	SPP-28W-0306	Panel Lighting	74.64
66	SPARK	SPP-54W-0312	Panel Lighting	83.33
67	SPARK	SPP-108W-0612	Panel Lighting	83.33
68	SPARK	SPP-54W-0606	Panel Lighting	83.33
69	SPARK	SPT-04B12	Down Light	70.79
70	SPARK	SPT-06B18	Down Light	72.90
71	SPARK	SPT-08B22	Down Light	81.29
72	SPARK	SPD-030LD-06	Down Light	69.57
73	SPARK	SPD-040LD-09	Down Light	73.24
74	SPARK	SPD-050LD-15	Down Light	64.50
75	SPARK	SPD-060LD-19	Down Light	61.68
76	SPARK	SPD-100LD-29	Down Light	84.75
77	SPARK	SPD-LD355-12	Down Light	70.36
78	SPARK	SPD-LD356-16	Down Light	78.66
79	SPARK	SPD-LD357-20	Down Light	84.20
80	SPARK	SPD-025D-09	Down Light	74.64
81	SPARK	SPD-035D12	Down Light	72.98
82	SPARK	SPD-035N12	Down Light	64.27
83	SPARK	SPD-040D13	Down Light	76.88

ลำดับ	เครื่องหมายการค้า	รุ่น	ประเภท	ค่าประสิทธิภาพ ลูเมน/วัตต์
84	SPARK	SPD-040N13	Down Light	79.97
85	SPARK	SPD-060D-18	Down Light	81.64
86	SPARK	SPD-060N-18	Down Light	71.59
87	SPARK	SPD-080D-27	Down Light	75.06
88	SPARK	SPD-080N-27	Down Light	72.40
89	SPARK	SPD-LD232-35	Down Light	84.75
90	SPARK	SPD-030D-09	Down Light	74.64
91	SPARK	SPT-50	Tunnel Light	79.12
92	SPARK	SPT-75	Tunnel Light	76.42
93	SPARK	SPT-100	Tunnel Light	83.91
94	SPARK	SPT-125	Tunnel Light	66.95
95	SPARK	SPT-150	Tunnel Light	55.01
96	SPARK	SPT-175	Tunnel Light	85.02
97	SPARK	SPT-42	Tunnel Light	62.82
98	SPARK	SPT-B60	Tunnel Light	77.84
99	SPARK	SPT-B90	Tunnel Light	79.22
100	SPARK	SPT-B120	Tunnel Light	79.56
101	SPARK	SPT-B150	Tunnel Light	76.14
102	SPARK	SPT-B180	Tunnel Light	72.22
103	SPARK	SPT-B210	Tunnel Light	72.22
104	SPARK	SPG-90	High Bay	77.99
105	SPARK	SPG-120	High Bay	99.96
106	SPARK	SPG-200	High Bay	92.28
107	SPARK	SPL-T81BU	Tube	97.69
108	SPARK	SPL-T81DU	Tube	107.86
109	SPARK	SPL-T82FU	Tube	113.18
110	SPARK	SPL-T83EU	Tube	97.43
111	SPARK	SPL-T83HU	Tube	101.16

ลำดับ	เครื่องหมายการค้า	รุ่น	ประเภท	ค่าประสิทธิภาพ ลูเมน/วัตต์
112	SPARK	SPL-T83IU	Tube	94.06
113	SPARK	SPL-T84JU	Tube	93.84
114	SPARK	SPD-060N-18L	Tube	71.59
115	SPARK	SPD-080D-27	Tube	75.06
116	SPARK	SPD-025D-09	Tube	74.64
117	SPARK	SPD-035N-12L	Tube	64.27
118	SPARK	SPD-035N-12	Tube	79.35
119	SPARK	SPD-060D-18	Tube	81.94
120	SPARK	SPL-144	Street Light	79.18
121	SPARK	SPL-96	Street Light	80
122	SPARK	SPL-48	Street Light	80.35
123	SPARK	SPL-24	Street Light	73.78
124	SPARK	SPL-M30	Street Light	72.01

ลำดับ	เครื่องหมายการค้า	รุ่น	ประเภท	ค่าประสิทธิภาพ ลูเมน/วัตต์
28	ALT	M02XWO07CC-05	MR	46.90
29	ALT	M02XWD07CC-05	MR	44.60
30	Galaxia	GHBO-80W	Flood Lighting	79.70
31	Galaxia	GHBO-100W	Flood Lighting	81.30
32	Galaxia	GL50	Flood Lighting	75.80
33	SKC	SLHBO60	Flood Lighting	80.60
34	SKC	SLHBO80	Flood Lighting	81.70
35	Galaxia	GHBO-150	High Bay	72.00
36	Galaxia	GHBO-200	High Bay	73.50
37	SKC	SLHB120	High Bay	91.00
38	Galaxia	GP595SK	Panel Lighting	95.70
39	Galaxia	GP300TK	Panel Lighting	89.20
40	Galaxia	GR604ST	Panel Lighting	98.60
41	Galaxia	GT1200	TUBE	98.60
42	MK	MK-SL090	Street Light	83.50
43	STANLEY	LLM0314A	Street Light	79.37
44	Enovatek	MR4.5WAC-M1	MR	55.00
45	Enovatek	TL18WAC-M1 (Cool White)	TUBE	64.00
46	Enovatek	TL18WAC-M1 (Day White)	TUBE	70.00
47	Enovatek	RDL12WAC-M1	Down Light	69.82
48	Enovatek	WSL36WAC-M1	Down Light	73.10
49	Enovatek	FB7WAC-M1	Bulb	65.00
50	Enovatek	FL200WAC-M1	Flood Lighting	73.95
51	Enovatek	BL200WAC-M1	High Bay	73.95
52	Enovatek	FP200WAC-M1	Flame Proof	73.95
53	SPARK	SPT-D90	Street Light	79.82
54	SPARK	SPT-D120	Street Light	79.59
55	SPARK	SPT-D150	Street Light	76.14

ลำดับ	เครื่องหมายการค้า	รุ่น	ประเภท	ค่าประสิทธิภาพ ลูเมน/วัตต์
56	SPARK	SPQ-55B5W	Bulb	51.40
57	SPARK	SPQ-60B7W	Bulb	52.31
58	SPARK	SPQ-60A8	Bulb	41.76
59	SPARK	SPQ-70B9W	Bulb	52.31
60	SPARK	SPQ-95B10	Bulb	41.76
61	SPARK	SPQ-35B2W	Bulb	44.09
62	SPARK	SPQ-35B4W	Bulb	44.09
63	SPARK	SPQ-GU10	Bulb	41.76
64	SPARK	SPQ-MR16	Bulb	41.76
65	SPARK	SPP-28W-0306	Panel Lighting	74.64
66	SPARK	SPP-54W-0312	Panel Lighting	83.33
67	SPARK	SPP-108W-0612	Panel Lighting	83.33
68	SPARK	SPP-54W-0606	Panel Lighting	83.33
69	SPARK	SPT-04B12	Down Light	70.79
70	SPARK	SPT-06B18	Down Light	72.90
71	SPARK	SPT-08B22	Down Light	81.29
72	SPARK	SPD-030LD-06	Down Light	69.57
73	SPARK	SPD-040LD-09	Down Light	73.24
74	SPARK	SPD-050LD-15	Down Light	64.50
75	SPARK	SPD-060LD-19	Down Light	61.68
76	SPARK	SPD-100LD-29	Down Light	84.75
77	SPARK	SPD-LD355-12	Down Light	70.36
78	SPARK	SPD-LD356-16	Down Light	78.66
79	SPARK	SPD-LD357-20	Down Light	84.20
80	SPARK	SPD-025D-09	Down Light	74.64
81	SPARK	SPD-035D12	Down Light	72.98
82	SPARK	SPD-035N12	Down Light	64.27
83	SPARK	SPD-040D13	Down Light	76.88

ลำดับ	เครื่องหมายการค้า	รุ่น	ประเภท	ค่าประสิทธิภาพ ลูเมน/วัตต์
84	SPARK	SPD-040N13	Down Light	79.97
85	SPARK	SPD-060D-18	Down Light	81.64
86	SPARK	SPD-060N-18	Down Light	71.59
87	SPARK	SPD-080D-27	Down Light	75.06
88	SPARK	SPD-080N-27	Down Light	72.40
89	SPARK	SPD-LD232-35	Down Light	84.75
90	SPARK	SPD-030D-09	Down Light	74.64
91	SPARK	SPT-50	Tunnel Light	79.12
92	SPARK	SPT-75	Tunnel Light	76.42
93	SPARK	SPT-100	Tunnel Light	83.91
94	SPARK	SPT-125	Tunnel Light	66.95
95	SPARK	SPT-150	Tunnel Light	55.01
96	SPARK	SPT-175	Tunnel Light	85.02
97	SPARK	SPT-42	Tunnel Light	62.82
98	SPARK	SPT-B60	Tunnel Light	77.84
99	SPARK	SPT-B90	Tunnel Light	79.22
100	SPARK	SPT-B120	Tunnel Light	79.56
101	SPARK	SPT-B150	Tunnel Light	76.14
102	SPARK	SPT-B180	Tunnel Light	72.22
103	SPARK	SPT-B210	Tunnel Light	72.22
104	SPARK	SPG-90	High Bay	77.99
105	SPARK	SPG-120	High Bay	99.96
106	SPARK	SPG-200	High Bay	92.28
107	SPARK	SPL-T81BU	Tube	97.69
108	SPARK	SPL-T81DU	Tube	107.86
109	SPARK	SPL-T82FU	Tube	113.18
110	SPARK	SPL-T83EU	Tube	97.43
111	SPARK	SPL-T83HU	Tube	101.16

ลำดับ	เครื่องหมายการค้า	รุ่น	ประเภท	ค่าประสิทธิภาพ ลูเมน/วัตต์
112	SPARK	SPL-T83IU	Tube	94.06
113	SPARK	SPL-T84JU	Tube	93.84
114	SPARK	SPD-060N-18L	Tube	71.59
115	SPARK	SPD-080D-27	Tube	75.06
116	SPARK	SPD-025D-09	Tube	74.64
117	SPARK	SPD-035N-12L	Tube	64.27
118	SPARK	SPD-035N-12	Tube	79.35
119	SPARK	SPD-060D-18	Tube	81.94
120	SPARK	SPL-144	Street Light	79.18
121	SPARK	SPL-96	Street Light	80
122	SPARK	SPL-48	Street Light	80.35
123	SPARK	SPL-24	Street Light	73.78
124	SPARK	SPL-M30	Street Light	72.01