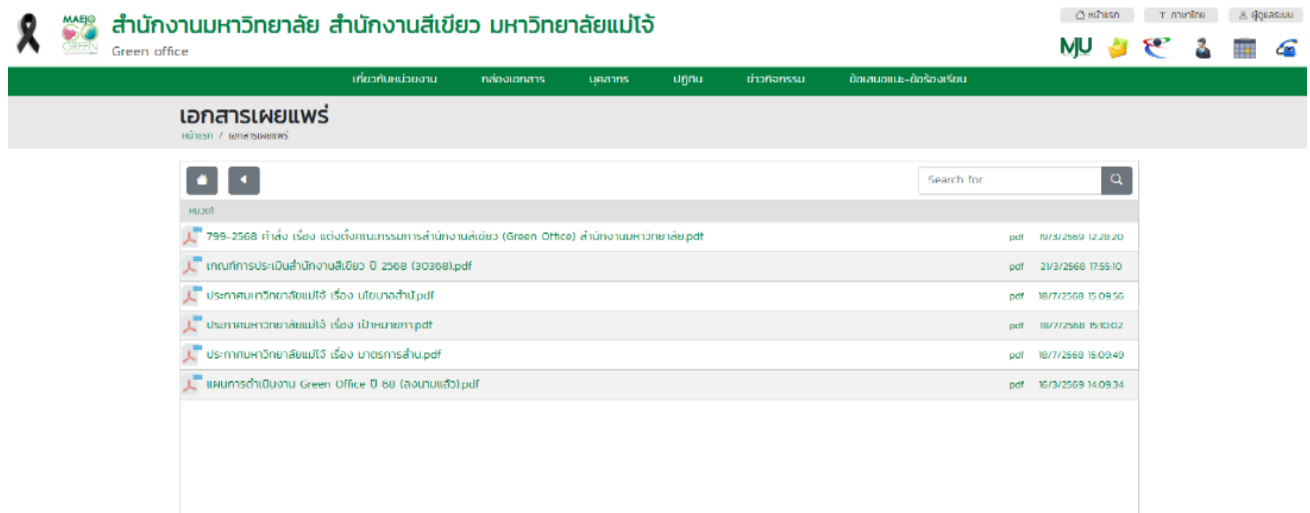


2 ปัญหาสิ่งแวดล้อมที่มีนัยสำคัญและการจัดการ

สำนักงานมหาวิทยาลัยมีการสื่อสารด้านปัญหาสิ่งแวดล้อมที่มีนัยสำคัญและการจัดการภายในองค์กร เพื่อให้บุคลากรได้รับรู้สื่อสารภายในสำนักงานมหาวิทยาลัย การประชาสัมพันธ์ผ่านช่องทางต่าง ๆ การกำหนดมาตรการสำนักงานสีเขียว สำนักงานมหาวิทยาลัย เพื่อให้หน่วยงาน บุคลากร นักศึกษา ผู้มาติดต่องาน และผู้ใช้อาคาร ได้รับทราบ และมีส่วนร่วมในการดำเนินการสำนักงานสีเขียว (Green Office) การจัดการสิ่งแวดล้อมของสำนักงานมหาวิทยาลัย

1 เว็บไซต์สำนักงานมหาวิทยาลัย สำนักงานสีเขียว

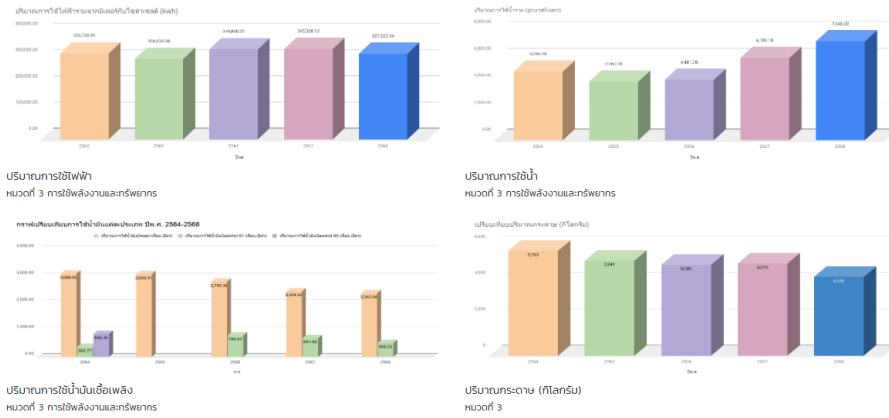


The screenshot shows the website for the Green Office at Mahachulalongkornrajavidyalaya University (MABJO Green Office). The page title is "เอกสารเผยแพร่" (Published Documents). The navigation menu includes: "เกี่ยวกับหน่วยงาน" (About the Unit), "ห้องเอกสาร" (Document Room), "บุคลากร" (Staff), "ปฏิทิน" (Calendar), "ข่าวกิจกรรม" (News & Activities), and "กิจกรรมและ-กิจกรรมเชิงนิเวศ" (Ecological Activities & Programs). The main content area displays a list of documents:

Document Title	Format	Date	Time
799-2568 คำสั่ง เรื่อง แต่งตั้งคณะกรรมการสำนักงานสีเขียว (Green Office) สำนักงานมหาวิทยาลัย.pdf	pdf	19/3/2569	12:28:20
เกณฑ์การประเมินสำนักงานสีเขียว ปี 2568 (30398).pdf	pdf	21/3/2568	17:55:10
ประกาศมหาวิทยาลัยแม่โจ้ เรื่อง นโยบายสำนักงานสีเขียว.pdf	pdf	18/7/2568	15:09:56
ประกาศมหาวิทยาลัยแม่โจ้ เรื่อง เป้าหมายการ.pdf	pdf	18/7/2568	15:13:02
ประกาศมหาวิทยาลัยแม่โจ้ เรื่อง มาตรการสำน.pdf	pdf	18/7/2568	15:00:49
แผนการดำเนินงาน Green Office ปี 68 (ลงบทแล้ว).pdf	pdf	16/3/2569	14:09:34



ข้อมูลการใช้พลังงานและทรัพยากร



เกี่ยวกับหน่วยงาน | กล้องเอกสาร | บุคลากร | ปฏิทิน | ข่าวกิจกรรม | ข้อเสนอแนะ-ข้อร้องเรียน

การบำบัดน้ำเสีย Greywater

น้ำที่ไหลจากกิจกรรมต่างๆ ทั้งรวมและภายในอาคารในบริเวณที่ก่อมลพิษ สามารถนำมาใช้ประโยชน์ได้

น้ำที่บำบัดแล้วสามารถใช้รดน้ำต้นไม้ ทำความสะอาดพื้น หรือใช้ล้างรถได้

ประหยัดพลังงานแบบง่ายๆ

เริ่มทีละนิดทีละคน

- ปิดเครื่องใช้ไฟฟ้าเมื่อไม่ใช้งาน
- ตั้งอุณหภูมิเครื่องปรับอากาศ 26°C
- ใช้หลอดประหยัดไฟ LED
- การบำรุงรักษาตู้เย็น
- ใช้ถุงผ้าแทนถุงพลาสติก
- ปิดน้ำทุกครั้งที่ไปห้องน้ำ

เปลี่ยนพฤติกรรม เริ่มต้นที่ตัวเรา

ด้วยหลักการ 7R

- REDUCE**: ลดการใช้ทรัพยากรที่ไม่จำเป็น
- REFILL**: นำขวดน้ำกลับมาใช้ใหม่
- RECYCLE**: แยกขยะรีไซเคิลอย่างถูกต้อง
- REPAIR**: ซ่อมแซมของใช้แทนการซื้อใหม่
- REUSE**: นำวัสดุเหลือใช้มาใช้ประโยชน์
- REPLACE**: เปลี่ยนมาใช้ของที่เป็นมิตรกับสิ่งแวดล้อม
- RETURN**: ส่งคืนของใช้ที่เช่ามา

ปรับพฤติกรรมการใช้รถ ลดค่าฝุ่น PM 2.5

- บำรุงรักษารถยนต์เป็นประจำ
- หลีกเลี่ยงการจอดรถในที่อับอากาศ
- ตรวจสอบสภาพเครื่องยนต์เป็นประจำ
- ตรวจสอบระดับน้ำมันเครื่อง
- ตรวจสอบระดับน้ำยาหล่อลื่น
- ตรวจสอบระดับน้ำยาเบรค
- ตรวจสอบระดับน้ำยาฉีดล้างกระจก
- ตรวจสอบระดับน้ำยาฉีดล้างกระจกล้าง
- ตรวจสอบระดับน้ำยาฉีดล้างกระจกล้าง