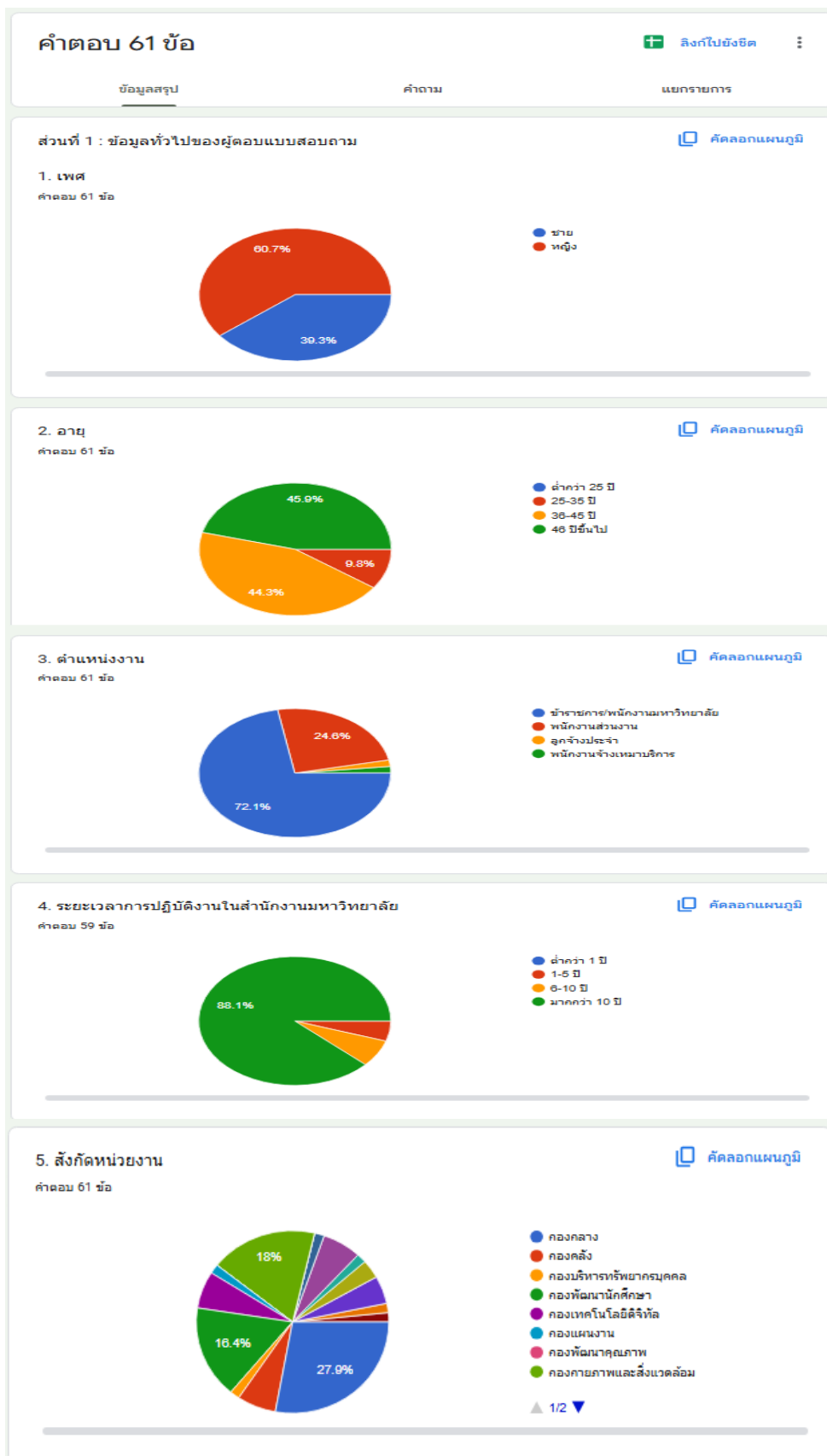




ผลการประเมินการรับรู้ ความเข้าใจ ต่อการ สื่อสารประชาสัมพันธ์โครงการส านักงานสีเขียว GREEN OFFICE สำนักงาน มหาวิทยาลัยมีบุคลากรภายในอาคารทั้งหมด 128 คน มีผู้ตอบแบบสอบถาม 61 คน คิดเป็น 47.65%



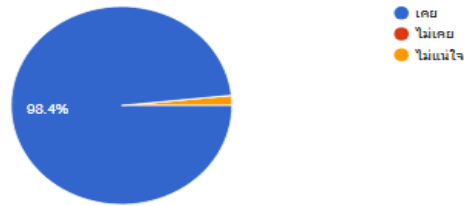
ส่วนที่ 2 : ความรู้และการดำเนินงานด้านสิ่งแวดล้อม

คัดลอกแผนภูมิ

คำชี้แจง : โปรดเลือกคำตอบที่ตรงกับความเข้าใจของท่านมากที่สุด (ตอบได้มากกว่า 1 ข้อ)

6. ท่านเคยได้รับข้อมูลเกี่ยวกับ "นโยบายสิ่งแวดล้อมของมหาวิทยาลัยแม่โจ้" หรือไม่?

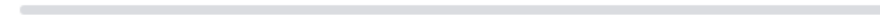
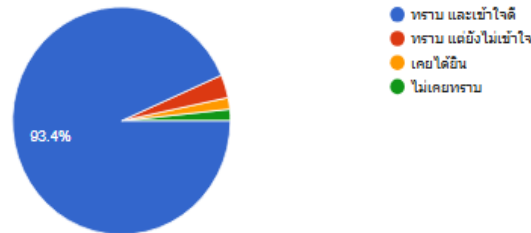
คำตอบ 61 ข้อ



7. ท่านทราบหรือไม่ว่า "สำนักงานมหาวิทยาลัย" มีการดำเนินงานตามแนวทางสำนักงานสีเขียว (Green Office)

คัดลอกแผนภูมิ

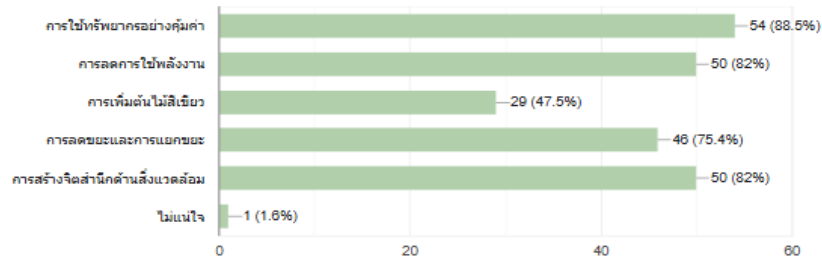
คำตอบ 61 ข้อ



8. ข้อใดคือหลักการของ "สำนักงานสีเขียว" (ตอบได้มากกว่า 1 ข้อ)

คัดลอกแผนภูมิ

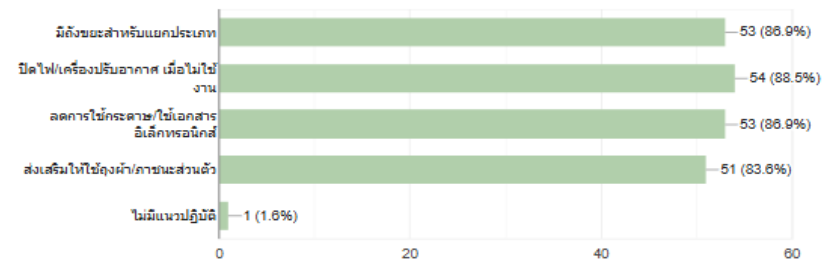
คำตอบ 61 ข้อ



9. หน่วยงานของท่านมีแนวปฏิบัติเกี่ยวกับสิ่งแวดล้อมในสำนักงานอย่างไรบ้าง? (ตอบได้มากกว่า 1 ข้อ)

คัดลอกแผนภูมิ

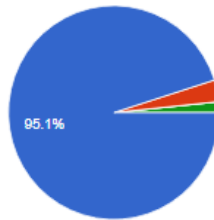
คำตอบ 61 ข้อ



10. ท่านเคยเห็น/รับทราบการประชาสัมพันธ์หรือการรณรงค์เกี่ยวกับนโยบายหรือมาตรการสำนักงานสีเขียวภายในสำนักงานมหาวิทยาลัยหรือไม่?

คัดลอกแผนภูมิ

คำตอบ 61 ข้อ

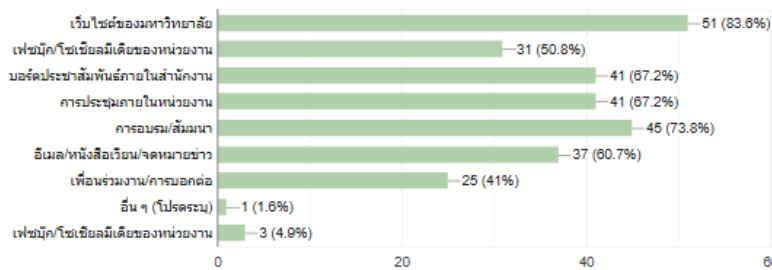


- เคย และรับทราบข้อมูลอย่างชัดเจน
- เคย แต่ยังไม่ชัดเจน
- ไม่เคยเห็น/ไม่เคยรับทราบ
- ไม่แน่ใจ

11. ท่านเคยได้รับทราบช่องทางการประชาสัมพันธ์ หรือการรณรงค์นโยบายหรือมาตรการสำนักงานสีเขียวผ่านช่องทางใดบ้าง? (ตอบได้มากกว่า 1 ข้อ)

คัดลอกแผนภูมิ

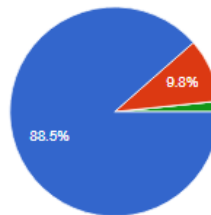
คำตอบ 61 ข้อ



12. ท่านเคยเข้าร่วมการอบรม/กิจกรรม/สัมมนา ที่เกี่ยวข้องกับสำนักงานสีเขียวหรือการจัดการสิ่งแวดล้อมในที่ทำงานหรือไม่?

คัดลอกแผนภูมิ

คำตอบ 61 ข้อ



- เคย และได้รับความรู้เป็นอย่างดี
- เคย แต่เนื้อหายังไม่ครอบคลุม
- ไม่เคย
- ไม่แน่ใจ

13. ข้อเสนอแนะเพิ่มเติมเกี่ยวกับการพัฒนาสำนักงานสีเขียวของสำนักงานมหาวิทยาลัย

คำตอบ 10 ข้อ

- 
- ให้มีการสื่อสาร อบรมและประเมินอย่างต่อเนื่อง
- ควรจัดอย่างต่อเนื่องและให้ผู้อำนวยการกอง หัวหน้าฝ่ายให้ความสำคัญ และแจ้งให้บุคลากรในสังกัดให้ความสำคัญในการเข้าอบรมและเข้าร่วมกิจกรรมอย่างสม่ำเสมอ
- ไม่มี
- ควรจัดทำอินโฟกราฟฟิค เพื่อประชาสัมพันธ์นโยบายแต่ละด้าน สื่อสารให้บุคลากรเข้าใจและเห็นภาพชัดเจนขึ้น
- ควรดำเนินการอย่างต่อเนื่อง และควรมีรางวัลเพื่อเป็นขวัญกำลังใจในการทำงานของหน่วยงาน
- ขอจัดการใช้พลาสติกในการบรรจุอาหาร
- ปรับปรุงระบบโซลาเซลล์บนหลังคาสำนักงานให้มีประสิทธิภาพ เพื่อช่วยประหยัดพลังงานไฟฟ้า (เครื่องปรับอากาศ) ดักวางเบียดเบียดพนักงานให้ปิดแอร์ในช่วงเวลาที่อากาศร้อน